

КАРТА-ПЛАН ТЕРРИТОРИИ

34:28:130006

(номер кадастрового квартала (номера смежных кадастровых кварталов), являющегося (являющихся) территорией, на которой выполняются комплексные кадастровые работы)

Дата подготовки карты-плана территории 7 июня 2024 г.

Пояснительная записка

1. Сведения о заказчике

Администрация Среднеахтубинского муниципального района Волгоградской области (ОГРН: 1023405173318, ИНН: 3428928021)

(полное наименование органа местного самоуправления муниципального района или городского округа, органа исполнительной власти города федерального значения Москвы, Санкт-Петербурга или Севастополя, основной государственный регистрационный номер, идентификационный номер налогоплательщика)

Постановление об утверждении карта-плана территории № б/н, от 8 мая 2024 г., выдан (составлен) Администрация Среднеахтубинского муниципального района Волгоградской области

(сведения об утверждении карты-плана территории)

2. Сведения о кадастровом инженере

Фамилия, имя, отчество (при наличии отчества): Чиркин Евгений Александрович

Страховой номер индивидуального лицевого счета: 15289227689

Контактный телефон: сот.: +79275392962

Адрес электронной почты и почтовый адрес, по которым осуществляется связь с кадастровым инженером: ewgeniychirkin@mail.ru
гор. Волгоград, ул. им. Маршала Василевского, д. 4, кв. 18

Наименование саморегулируемой организации кадастровых инженеров (СРО), членом которой является кадастровый инженер:
Кадастровые инженеры юга

Номер регистрации в государственном реестре лиц, осуществляющих кадастровую деятельность: 31 758

Сокращенное наименование юридического лица, если кадастровый инженер является работником юридического лица:
ИП Чиркин Евгений Александрович

3. Основания выполнения комплексных кадастровых работ

№ 4/24, от 4 марта 2024 г., выдан (составлен) Администрация Среднеахтубинского муниципального района Волгоградской области

(наименование и реквизиты государственного или муниципального контракта на выполнение комплексных кадастровых работ)

4. Перечень документов, использованных при подготовке карты-плана территории

| № п/п | Наименование документа | Реквизиты документа |
|-------|------------------------|---------------------|
| 1 | 2 | 3 |

| | | |
|---|-----------------------------|---|
| 1 | 2 | 3 |
| 1 | Кадастровый план территории | № КУВИ-001/2024-61001503, от 1 марта 2024 г., выдан (составлен) Филиал публично-правовой компании "Роскадастр" по Волгоградской области |

5. Сведения о геодезической основе, использованной при подготовке карты-плана территории

Система координат МСК-34, зона 2

| № п/п | Название пункта и тип знака геодезической сети | Класс геодезической сети | Координаты, м | | Сведения о состоянии на — | | |
|-------|--|--------------------------|---------------|---|---------------------------|--------------|-------|
| | | | X | Y | наружного знака пункта | центра знака | марки |
| 1 | 2 | 3 | 4 | 5 | 6 | 7 | 8 |
| — | — | — | — | — | — | — | — |

6. Сведения о средствах измерений

| № п/п | Наименование прибора (инструмента, аппаратуры) | Сведения об утверждении типа измерений | Реквизиты свидетельства о поверке прибора (инструмента, аппаратуры) |
|-------|--|--|---|
| 1 | 2 | 3 | 4 |
| 1 | Stonex S8 GNSS | Номер: 56667-14. Срок действия: 26.03.2025 | С-ГСХ/27-03-2024/327240473 |

7. Пояснения к разделам карты-плана территории

Пояснительная записка

Настоящая карта-план территории разработана в результате проведения комплексных кадастровых работ на территории кадастрового квартала 34:28:130006 (х. Закутский)

Карта-план территории кадастрового квартала 34:28:130006 утверждена Постановлением об утверждении карта-планов территорий, подготовленных в результате выполнения комплексных кадастровых работ в границах кадастровых кварталов Среднеахтубинского муниципального района Волгоградской области: 34:28:130004 (п. Третий решающий), 34:28:140011 (п. Великий Октябрь), 34:28:130002 (п. Маслово), 34:28:130006 (х. Закутский), 34:28:110011 (х. Зональный), 34:28:110014 (п. Рыбачий), 34:28:110019 (п. Рыбачий), 34:28:110009 (п. Красный Буксир), 34:28:110012 (х. Тутов), 34:28:170004 (х. Булгаков), 34:28:110007 (п. Третья Карта), 34:28:110008 (п. Рыбоводный), 34:28:140009 (х. Стахановец), 34:28:140004 (п. Красный), 34:28:140012 (с. Вязовка).

Неотъемлемой частью КППР является:

- акт согласования границ земельных участков, который включен в состав Приложения. Согласно данного акта, границы всех земельных участков являются согласованными;

- протокол заседания согласительной комиссии по вопросу согласования местоположения границ земельных участков, расположенных в границах кадастровых кварталов с учетными номерами 34:28:130004, 34:28:140011, 34:28:130002, 34:28:130006, 34:28:110011, 34:28:110014, 34:28:110019, 34:28:110009, 34:28:110012, 34:28:170004, 34:28:110007, 34:28:110008, 34:28:140009, 34:28:140004, 34:28:140012 при выполнении комплексных кадастровых работ в соответствии с муниципальным контрактом от 04 марта 2024г. №4/24.

Заключение согласительной комиссии по результатам ее работы составлялось в связи поступлением возражений заинтересованных лиц относительно местоположения границ земельных участков, в результате работы комиссии данные возражения были сняты. Заключение комиссии включено в состав Приложения.

В кадастровом квартале 34:28:130006, по сведениям ЕГРН, расположено 227 объектов недвижимости.

В результате выполнения комплексных кадастровых работ:

- 1) образование земельных участков не производится;
- 2) обеспечивается исправление границ, сведения о которых уже внесены в ЕГРН, 22 земельных участков;
- 3) обеспечивается исправление реестровых ошибок в сведениях о местоположении границ объектов капитального строительства по отношению к 10 объектам недвижимости;
- 5) осуществляется уточнение местоположения на земельных участках границ 3 объектов капитального строительства.

Сведения об остальных объектах недвижимости либо уже внесены в ЕГРН и не требуют уточнения, либо не вносятся в карту-план территории по причинам, описанным в данной пояснительной записке.

В ходе выполнения кадастровых работ проведен анализ материалов, согласно сведений ЕГРН, представленных в виде кадастровых планов территорий и выписок из ЕГРН в отношении земельных участков и объектов капитального строительства, картографические материалы и материалы из фонда данных, полученных в результате проведения землеустройства, действующие правила землепользования и застройки, утвержденные применительно к данной территории работ.

Так, земельные участки, в отношении которых проводятся комплексные кадастровые работы, расположены в х. Закутский, в градостроительной зоне застройки индивидуальными жилыми домами и домами блокированной застройки Ж-1, для которой установлены предельные минимальные (400 кв.м.) максимальные (3000 кв.м.) размеры земельных участков. Правила землепользования и застройки утверждены Решение Среднеахтубинской районной Думы от 26 октября 2023 г. №51/675, ссылка на официальный источник: <https://fgistp.economy.gov.ru/lk/#/document-show/329759>

Координаты характерных точек границ земельных участков и объектов капитального строительства получены методом спутниковых геодезических определений. Границы земельных участков определены по ограждениям на местности, существующим на местности 15 и более лет.

Кроме уточнения местоположения границ и площади земельных участков, выявлено несоответствие фактического местоположения земельных участков (Раздел "Исправляемые земельные участки") сведениям о границах участков, внесенных в ЕГРН. Имеет место реестровая ошибка в определении координат поворотных точек границ данных участков. Согласно сведений ЕГРН границы участков пересекают земли общего пользования и чужие земельные участки. Для приведения в соответствие местоположения границ земельных участков с их фактически занимаемой территорией, учитывая, что фактические границы уточняемых земельных участков закреплены заборами, необходимо исправление реестровых ошибок.

Сведения о заказчике

Комплексные кадастровые работы выполнены в рамках исполнения муниципального контракта № 4/24 от 04.03.2024 г.
Заказчиком комплексных кадастровых работ является Администрация Среднеахтубинского муниципального района Волгоградской области

Сведения о кадастровом инженерере

Карта-план территории подготовлен кадастровым инженером Чиркиным Евгением Александровичем (квалификационный аттестат № 34-14-538 от 22.08.2014), включенным в реестр членов Ассоциации СРО "Кадастровые инженеры юга" 30.052016 г. № НПО01325. Номер регистрации в государственном реестре лиц, осуществляющих кадастровую деятельность – 31758. Страховой номер индивидуального лицевого счета в системе обязательного пенсионного страхования Российской Федерации (СНИЛС) 152-892-276 89.

Сведения об образуемых земельных участках

Ввиду отсутствия утвержденных схем расположения земельных участков на кадастровом плане территории и отсутствия утвержденных проектов межевания территории в кадастровом квартале 34:28:130006, образование земельных участков в рамках проведения комплексных кадастровых работ не проводилось

Сведения об уточняемых земельных участках

В ходе проведения комплексных кадастровых работ были уточнены местоположение и площадь земельных участков, в результате которых расхождение площади уточняемых земельных участков по сведениям единого государственного реестра недвижимости и фактической не превышает десяти процентов

Земельные участки с кадастровыми номерами не попадают в исходный кадастровый квартал 34:28:130006, в связи с этим не являются объектом ККР 34:28:130006:195

Земельный участок с кадастровым номером 34:28:130006:3 предполагается как дублирующий сведения (пересекается с исправляемым участком 34:28:130006:50, по сведениям из ЕГРН к которому привязан ОКС 34:28:130006:436)

Сведения об уточняемых земельных участках, необходимые для исправления реестровых ошибок в сведениях о местоположении их границ

В ходе проведения комплексных кадастровых работ было исправлено местоположение и площадь земельных участков, в результате которых расхождение площади уточняемых земельных участков по сведениям единого государственного реестра недвижимости и фактической не превышает десяти процентов

Описание местоположения здания, сооружения, объекта незавершенного строительства на земельном участке

В ходе проведения комплексных кадастровых работ было уточнено местоположение границ объектов капитального строительства на земельных участках.

Объект капитального строительства с кадастровым номером не попадает в исходный кадастровый квартал 34:28:130006, в связи с этим не является объектом ККР 34:28:130006:205

Сведения об уточняемых земельных участках

1. Сведения о характерных точках границы уточняемого земельного участка с кадастровым номером _____

Зона № _____

| Обозначение характерных точек границ | Существующие координаты, м | | Уточненные координаты, м | | Метод определения координат | Средняя квадратическая погрешность определения координат характерной точки (Mt), м | Формулы, примененные для расчета средней квадратической погрешности определения координат характерной точки (Mt), м |
|--------------------------------------|----------------------------|---|--------------------------|---|-----------------------------|--|---|
| | X | Y | X | Y | | | |
| 1 | 2 | 3 | 4 | 5 | 6 | 7 | 8 |

2. Сведения о частях границ уточняемого земельного участка с кадастровым номером _____

| Обозначение части границ | | Горизонтальное проложение (S), м | Описание прохождения части границ | Отметка о наличии земельного спора о местоположении границ земельного участка |
|--------------------------|-------|----------------------------------|-----------------------------------|---|
| от т. | до т. | | | |
| 1 | 2 | 3 | 4 | 5 |

3. Общие сведения об уточняемом земельном участке с кадастровым номером _____

| № п/п | Наименование характеристики земельного участка | Значение характеристики |
|-------|--|---|
| 1 | 2 | 3 |
| 1 | Адрес земельного участка | |
| | Местоположение земельного участка (при отсутствии присвоенного адреса) | |
| | Дополнительные сведения о местоположении земельного участка | |
| 2 | Площадь земельного участка ± величина погрешности определения площади ($P \pm \Delta P$), м ² | |
| 3 | Формула, примененная для расчета предельной допустимой погрешности определения площади земельного участка (ΔP), м ² | |
| 4 | Площадь земельного участка согласно сведениям Единого государственного реестра недвижимости ($P_{\text{кад}}$), м ² | |
| 5 | Оценка расхождения P и $P_{\text{кад}}$ ($P - P_{\text{кад}}$), м ² | |
| 6 | Предельный минимальный и максимальный размеры земельного участка ($P_{\text{мин}}$ и $P_{\text{макс}}$), м ² | $P_{\text{мин}} =$ $P_{\text{макс}} =$ |
| 7 | Кадастровый или иной номер (обозначение) здания, сооружения, объекта незавершенного строительства, расположенного на земельном участке | |

| | | |
|---|---------------|---|
| 1 | 2 | 3 |
| 8 | Иные сведения | |

Сведения об образуемых земельных участках

1. Сведения о характерных точках границ образуемых земельных участков

Обозначение земельного участка _____

Зона № _____

| Обозначение характерных точек границ | Координаты, м | | Метод определения координат | Средняя квадратическая погрешность определения координат характерной точки (Mt), м | Формулы, примененные для расчета средней квадратической погрешности определения координат характерной точки (Mt), м |
|--------------------------------------|---------------|---|-----------------------------|--|---|
| | X | Y | | | |
| 1 | 2 | 3 | 4 | 5 | 6 |

2. Сведения о частях границ образуемых земельных участков

Обозначение земельного участка _____

| Обозначение части границ | | Горизонтальное проложение (S), м | Описание прохождения части границ | Отметка о наличии земельного спора о местоположении границ земельного участка |
|--------------------------|-------|----------------------------------|-----------------------------------|---|
| от т. | до т. | | | |
| 1 | 2 | 3 | 4 | 5 |

3. Общие сведения об образуемых земельных участках

Обозначение земельного участка _____

| № п/п | Наименование характеристики земельного участка | Значение характеристики |
|-------|--|---|
| 1 | 2 | 3 |
| 1 | Адрес земельного участка | |
| 2 | Категория земель | |
| 3 | Вид разрешенного использования | |
| 4 | Площадь земельного участка ± величина погрешности определения площади (P ± ΔP), м ² | |
| 5 | Формула, примененная для расчета предельной допустимой погрешности определения площади земельного участка (ΔP), м ² | |
| 6 | Предельный минимальный и максимальный размеры земельного участка (P _{мин}) и (P _{макс}), м ² | P _{мин} = P _{макс} = |
| 7 | Кадастровый или иной номер (обозначение) здания, сооружения, объекта незавершенного строительства, расположенного на земельном участке | |

| | | |
|---|--|--|
| 1 | 2 | 3 |
| 8 | Кадастровые номера исходных земельных участков | |
| | Иное | |
| 9 | Иные сведения | |
| 4. Сведения о земельных участках, посредством которых обеспечивается доступ (проход или проезд от земельных участков общего пользования) к образуемым земельным участкам | | |
| № п/п | Кадастровый номер или обозначение земельного участка, для которого обеспечивается доступ | Кадастровый номер или обозначение земельного участка, посредством которого обеспечивается доступ |
| 1 | 2 | 3 |

**Сведения об уточняемых земельных участках,
необходимые для исправления реестровых ошибок в сведениях о местоположении их границ**

1. Сведения о характерных точках границы уточняемого земельного участка с кадастровым номером 34:28:130005:81

Зона № 2

| Обозначение характерных точек границ | Существующие координаты, м | | Уточненные координаты, м | | Метод определения координат | Средняя квадратическая погрешность определения координат характерной точки (Mt), м | Формулы, примененные для расчета средней квадратической погрешности определения координат характерной точки (Mt), м | |
|--|----------------------------|--------------|--------------------------|--------------|--|--|--|-----------------------------------|
| | X | Y | X | Y | | | | |
| 1 | 2 | 3 | 4 | 5 | 6 | 7 | 8 | |
| 26 | 476 906,11 | 2 200 835,67 | — | — | — | — | — | |
| 27 | 476 922,18 | 2 200 834,69 | — | — | | | | |
| 28 | 476 924,06 | 2 200 867,89 | — | — | | | | |
| 29 | 476 918,59 | 2 200 867,28 | — | — | | | | |
| 30 | 476 908,17 | 2 200 864,84 | — | — | | | | |
| 31 | 476 908,12 | 2 200 864,24 | — | — | | | | |
| н32У | — | — | 476 926,67 | 2 200 843,77 | Метод спутниковых геодезических измерений (определений) | 0,10 | $\sqrt{(0,08^2 + 0,06^2)} = 0,10$ | |
| н33У | — | — | 476 928,32 | 2 200 859,30 | | | | |
| н34У | — | — | 476 929,33 | 2 200 873,72 | | | | |
| н35У | — | — | 476 928,66 | 2 200 879,28 | | | | |
| 36 | — | — | 476 928,52 | 2 200 881,50 | | | | |
| 37 | — | — | 476 919,64 | 2 200 880,90 | | | | |
| 38 | — | — | 476 919,68 | 2 200 872,21 | | | | |
| н39У | — | — | 476 913,73 | 2 200 871,50 | | | | $\sqrt{(0,08^2 + 0,06^2)} = 0,10$ |

| 1 | 2 | 3 | 4 | 5 | 6 | 7 | 8 |
|------|---|---|------------|--------------|---|------|-----------------------------------|
| н40У | — | — | 476 913,44 | 2 200 871,08 | Метод спутниковых геодезических измерений (определений) | 0,10 | $\sqrt{(0,08^2 + 0,06^2)} = 0,10$ |
| н41У | — | — | 476 910,91 | 2 200 851,70 | | | |
| н42У | — | — | 476 910,71 | 2 200 848,20 | | | |
| н43У | — | — | 476 910,07 | 2 200 845,37 | | | — |
| 44 | — | — | 476 917,17 | 2 200 844,76 | | | — |
| н32У | — | — | 476 926,67 | 2 200 843,77 | | | $\sqrt{(0,08^2 + 0,06^2)} = 0,10$ |

2. Сведения о частях границ уточняемого земельного участка с кадастровым номером 34:28:130005:81

| Обозначение части границ | | Горизонтальное проложение (S), м | Описание прохождения части границ | Отметка о наличии земельного спора о местоположении границ земельного участка |
|--------------------------|-------|----------------------------------|-----------------------------------|---|
| от т. | до т. | | | |
| 1 | 2 | 3 | 4 | 5 |
| н32У | н33У | 15,62 | — | — |
| н33У | н34У | 14,46 | | |
| н34У | н35У | 5,60 | | |
| н35У | 36 | 2,22 | | |
| 36 | 37 | 8,90 | | |
| 37 | 38 | 8,69 | | |
| 38 | н39У | 5,99 | | |
| н39У | н40У | 0,51 | | |
| н40У | н41У | 19,54 | | |
| н41У | н42У | 3,51 | | |
| н42У | н43У | 2,90 | | |
| н43У | 44 | 7,13 | | |
| 44 | н32У | 9,55 | | |

3. Характеристики уточняемого земельного участка с кадастровым номером 34:28:130005:81

| № п/п | Наименование характеристики земельного участка | Значение характеристики |
|-------|--|-------------------------|
| 1 | 2 | 3 |
| 1 | Площадь земельного участка ± величина погрешности определения площади ($P \pm \Delta P$), м ² | 531 ± 8 |

| | | |
|---|--|---|
| 1 | 2 | 3 |
| 2 | Формула, примененная для расчета предельной допустимой погрешности определения площади земельного участка (ΔP), м ² | — |
| 3 | Иные сведения | — |

1. Сведения о характерных точках границы уточняемого земельного участка с кадастровым номером 34:28:130005:199

Зона № 2

| Обозначение характерных точек границ | Существующие координаты, м | | Уточненные координаты, м | | Метод определения координат | Средняя квадратическая погрешность определения координат характерной точки (Mt), м | Формулы, примененные для расчета средней квадратической погрешности определения координат характерной точки (Mt), м |
|--------------------------------------|----------------------------|--------------|--------------------------|--------------|---|--|---|
| | X | Y | X | Y | | | |
| 1 | 2 | 3 | 4 | 5 | 6 | 7 | 8 |
| 1 | 476 923,86 | 2 200 789,29 | — | — | — | — | — |
| 2 | 476 923,70 | 2 200 822,65 | — | — | | | |
| 3 | 476 923,81 | 2 200 829,79 | — | — | | | |
| 4 | 476 924,03 | 2 200 829,78 | — | — | | | |
| 5 | 476 924,10 | 2 200 833,38 | — | — | | | |
| 6 | 476 908,77 | 2 200 833,49 | — | — | | | |
| 7 | 476 908,10 | 2 200 813,68 | — | — | | | |
| 8 | 476 908,18 | 2 200 810,06 | — | — | | | |
| 9 | 476 907,47 | 2 200 804,85 | — | — | | | |
| 10 | 476 907,15 | 2 200 789,27 | — | — | | | |
| н11У | — | — | 476 906,18 | 2 200 794,04 | Метод спутниковых геодезических измерений (определений) | 0,10 | $\sqrt{(0,08^2 + 0,06^2)} = 0,10$ |
| н12У | — | — | 476 922,68 | 2 200 792,18 | | | |
| н13У | — | — | 476 923,37 | 2 200 799,26 | | | |
| н14У | — | — | 476 924,97 | 2 200 824,63 | | | |
| н15У | — | — | 476 925,40 | 2 200 832,51 | | | |

| 1 | 2 | 3 | 4 | 5 | 6 | 7 | 8 |
|------|---|---|------------|--------------|---|------|-----------------------------------|
| н16У | — | — | 476 925,61 | 2 200 835,76 | Метод спутниковых геодезических измерений (определений) | 0,10 | $\sqrt{(0,08^2 + 0,06^2)} = 0,10$ |
| н17У | — | — | 476 910,15 | 2 200 836,83 | | | |
| н11У | — | — | 476 906,18 | 2 200 794,04 | | | |

2. Сведения о частях границ уточняемого земельного участка с кадастровым номером 34:28:130005:199

| Обозначение части границ | | Горизонтальное проложение (S), м | Описание прохождения части границ | Отметка о наличии земельного спора о местоположении границ земельного участка |
|--------------------------|-------|----------------------------------|-----------------------------------|---|
| от т. | до т. | | | |
| 1 | 2 | 3 | 4 | 5 |
| н11У | н12У | 16,60 | — | — |
| н12У | н13У | 7,11 | | |
| н13У | н14У | 25,42 | | |
| н14У | н15У | 7,89 | | |
| н15У | н16У | 3,26 | | |
| н16У | н17У | 15,50 | | |
| н17У | н11У | 42,97 | | |

3. Характеристики уточняемого земельного участка с кадастровым номером 34:28:130005:199

| № п/п | Наименование характеристики земельного участка | Значение характеристики |
|-------|--|-------------------------|
| 1 | 2 | 3 |
| 1 | Площадь земельного участка ± величина погрешности определения площади ($P \pm \Delta P$), м ² | 700 ± |
| 2 | Формула, примененная для расчета предельной допустимой погрешности определения площади земельного участка (ΔP), м ² | — |
| 3 | Иные сведения | — |

1. Сведения о характерных точках границы уточняемого земельного участка с кадастровым номером 34:28:130005:217

| Зона № <u>2</u> | | | | | | | |
|--------------------------------------|----------------------------|--------------|--------------------------|--------------|---|--|---|
| Обозначение характерных точек границ | Существующие координаты, м | | Уточненные координаты, м | | Метод определения координат | Средняя квадратическая погрешность определения координат характерной точки (Mt), м | Формулы, примененные для расчета средней квадратической погрешности определения координат характерной точки (Mt), м |
| | X | Y | X | Y | | | |
| 1 | 2 | 3 | 4 | 5 | 6 | 7 | 8 |
| н18У | — | — | 476 668,79 | 2 200 863,78 | Метод спутниковых геодезических измерений (определений) | 0,10 | $\sqrt{(0,08^2 + 0,06^2)} = 0,10$ |
| н19У | — | — | 476 675,34 | 2 200 864,58 | | | |
| 20 | 476 674,80 | 2 200 869,95 | 476 674,80 | 2 200 869,95 | | | — |
| 21 | 476 642,81 | 2 200 872,78 | 476 642,81 | 2 200 872,78 | | | — |
| 22 | 476 632,25 | 2 200 871,13 | 476 632,25 | 2 200 871,13 | | | — |
| н23У | — | — | 476 632,71 | 2 200 867,81 | | | $\sqrt{(0,08^2 + 0,06^2)} = 0,10$ |
| 24 | 476 643,00 | 2 200 869,54 | 476 643,00 | 2 200 869,54 | | | — |
| н25У | — | — | 476 643,94 | 2 200 860,07 | | | — |
| н18У | — | — | 476 668,79 | 2 200 863,78 | | | $\sqrt{(0,08^2 + 0,06^2)} = 0,10$ |

2. Сведения о частях границ уточняемого земельного участка с кадастровым номером 34:28:130005:217

| Обозначение части границ | | Горизонтальное проложение (S), м | Описание прохождения части границ | Отметка о наличии земельного спора о местоположении границ земельного участка |
|--------------------------|-------|----------------------------------|-----------------------------------|---|
| от т. | до т. | | | |
| 1 | 2 | 3 | 4 | 5 |
| н18У | н19У | 6,60 | — | — |
| н19У | 20 | 5,40 | | |
| 20 | 21 | 32,11 | | |

| 1 | 2 | 3 | 4 | 5 |
|------|------|-------|---|---|
| 21 | 22 | 10,69 | — | — |
| 22 | н23У | 3,35 | | |
| н23У | 24 | 10,43 | | |
| 24 | н25У | 9,52 | | |
| н25У | н18У | 25,13 | | |

3. Характеристики уточняемого земельного участка с кадастровым номером 34:28:130005:217

| № п/п | Наименование характеристики земельного участка | Значение характеристики |
|-------|--|-------------------------|
| 1 | 2 | 3 |
| 1 | Площадь земельного участка ± величина погрешности определения площади ($P \pm \Delta P$), м ² | 320 ± |
| 2 | Формула, примененная для расчета предельной допустимой погрешности определения площади земельного участка (ΔP), м ² | — |
| 3 | Иные сведения | — |

1. Сведения о характерных точках границы уточняемого земельного участка с кадастровым номером 34:28:130006:2

| Зона № <u>2</u> | | | | | | | |
|--------------------------------------|----------------------------|--------------|--------------------------|--------------|---|--|---|
| Обозначение характерных точек границ | Существующие координаты, м | | Уточненные координаты, м | | Метод определения координат | Средняя квадратическая погрешность определения координат характерной точки (Mt), м | Формулы, примененные для расчета средней квадратической погрешности определения координат характерной точки (Mt), м |
| | X | Y | X | Y | | | |
| 1 | 2 | 3 | 4 | 5 | 6 | 7 | 8 |
| 128 | 477 038,70 | 2 200 591,90 | — | — | — | — | — |
| 129 | 477 000,00 | 2 200 612,01 | — | — | | | |
| 130 | 476 998,20 | 2 200 574,80 | — | — | | | |
| 131 | 477 026,60 | 2 200 564,00 | — | — | | | |
| н132У | — | — | 477 049,39 | 2 200 581,84 | Метод спутниковых геодезических измерений (определений) | 0,10 | $\sqrt{(0,08^2 + 0,06^2)} = 0,10$ |
| н133У | — | — | 477 059,44 | 2 200 612,47 | | | |
| н134У | — | — | 477 021,14 | 2 200 628,66 | | | |

| 1 | 2 | 3 | 4 | 5 | 6 | 7 | 8 |
|-------|---|---|------------|--------------|---|------|-----------------------------------|
| н135У | — | — | 477 018,37 | 2 200 620,19 | Метод спутниковых геодезических измерений (определений) | 0,10 | $\sqrt{(0,08^2 + 0,06^2)} = 0,10$ |
| н136У | — | — | 477 020,49 | 2 200 588,54 | | | |
| н132У | — | — | 477 049,39 | 2 200 581,84 | | | |

2. Сведения о частях границ уточняемого земельного участка с кадастровым номером 34:28:130006:2

| Обозначение части границ | | Горизонтальное проложение (S), м | Описание прохождения части границ | Отметка о наличии земельного спора о местоположении границ земельного участка |
|--------------------------|-------|----------------------------------|-----------------------------------|---|
| от т. | до т. | | | |
| 1 | 2 | 3 | 4 | 5 |
| н132У | н133У | 32,24 | — | — |
| н133У | н134У | 41,58 | | |
| н134У | н135У | 8,91 | | |
| н135У | н136У | 31,72 | | |
| н136У | н132У | 29,67 | | |

3. Характеристики уточняемого земельного участка с кадастровым номером 34:28:130006:2

| № п/п | Наименование характеристики земельного участка | Значение характеристики |
|-------|--|-------------------------|
| 1 | 2 | 3 |
| 1 | Площадь земельного участка ± величина погрешности определения площади ($P \pm \Delta P$), м ² | 1303 ± |
| 2 | Формула, примененная для расчета предельной допустимой погрешности определения площади земельного участка (ΔP), м ² | — |
| 3 | Иные сведения | — |

1. Сведения о характерных точках границы уточняемого земельного участка с кадастровым номером 34:28:130006:7

Зона № 2

| Обозначение характерных точек границ | Существующие координаты, м | | Уточненные координаты, м | | Метод определения координат | Средняя квадратическая погрешность определения координат характерной точки (Mt), м | Формулы, примененные для расчета средней квадратической погрешности определения координат характерной точки (Mt), м |
|--------------------------------------|----------------------------|---|--------------------------|---|-----------------------------|--|---|
| | X | Y | X | Y | | | |

| 1 | 2 | 3 | 4 | 5 | 6 | 7 | 8 |
|-------|------------|--------------|------------|--------------|---|------|-----------------------------------|
| 242 | 476 839,60 | 2 200 850,38 | — | — | — | — | — |
| 243 | 476 840,08 | 2 200 885,76 | — | — | | | |
| 244 | 476 810,12 | 2 200 892,77 | — | — | | | |
| 245 | 476 805,89 | 2 200 855,78 | — | — | | | |
| н246У | — | — | 476 840,37 | 2 200 851,08 | Метод спутниковых геодезических измерений (определений) | 0,10 | $\sqrt{(0,08^2 + 0,06^2)} = 0,10$ |
| н65У | — | — | 476 840,43 | 2 200 855,86 | | | |
| н64У | — | — | 476 840,40 | 2 200 862,47 | | | |
| н63У | — | — | 476 840,58 | 2 200 870,45 | | | |
| н62У | — | — | 476 840,56 | 2 200 877,87 | | | |
| н247У | — | — | 476 840,53 | 2 200 881,28 | | | |
| н248У | — | — | 476 840,96 | 2 200 887,96 | | | |
| н249У | — | — | 476 838,10 | 2 200 892,69 | | | |
| н250У | — | — | 476 800,45 | 2 200 896,32 | | | |
| н251У | — | — | 476 800,84 | 2 200 892,75 | | | |
| н252У | — | — | 476 801,26 | 2 200 875,29 | | | |
| н253У | — | — | 476 801,64 | 2 200 865,20 | | | |
| н254У | — | — | 476 801,22 | 2 200 858,12 | | | |
| н255У | — | — | 476 801,59 | 2 200 857,11 | | | |
| н256У | — | — | 476 817,02 | 2 200 852,79 | | | |

| 1 | 2 | 3 | 4 | 5 | 6 | 7 | 8 |
|-------|---|---|------------|--------------|---|------|-----------------------------------|
| н246У | — | — | 476 840,37 | 2 200 851,08 | Метод спутниковых геодезических измерений (определений) | 0,10 | $\sqrt{(0,08^2 + 0,06^2)} = 0,10$ |

2. Сведения о частях границ уточняемого земельного участка с кадастровым номером 34:28:130006:7

| Обозначение части границ | | Горизонтальное проложение (S), м | Описание прохождения части границ | Отметка о наличии земельного спора о местоположении границ земельного участка |
|--------------------------|-------|----------------------------------|-----------------------------------|---|
| от т. | до т. | | | |
| 1 | 2 | 3 | 4 | 5 |
| н246У | н65У | 4,78 | — | — |
| н65У | н64У | 6,61 | | |
| н64У | н63У | 7,98 | | |
| н63У | н62У | 7,42 | | |
| н62У | н247У | 3,41 | | |
| н247У | н248У | 6,69 | | |
| н248У | н249У | 5,53 | | |
| н249У | н250У | 37,82 | | |
| н250У | н251У | 3,59 | | |
| н251У | н252У | 17,47 | | |
| н252У | н253У | 10,10 | | |
| н253У | н254У | 7,09 | | |
| н254У | н255У | 1,08 | | |
| н255У | н256У | 16,02 | | |
| н256У | н246У | 23,41 | | |

3. Характеристики уточняемого земельного участка с кадастровым номером 34:28:130006:7

| № п/п | Наименование характеристики земельного участка | Значение характеристики |
|-------|--|-------------------------|
| 1 | 2 | 3 |
| 1 | Площадь земельного участка ± величина погрешности определения площади (P ± ΔP), м² | 1616 ± |
| 2 | Формула, примененная для расчета предельной допустимой погрешности определения площади земельного участка (ΔP), м² | — |
| 3 | Иные сведения | — |

1. Сведения о характерных точках границы уточняемого земельного участка с кадастровым номером 34:28:130006:9

| Зона № <u>2</u> | | | | | | | |
|--------------------------------------|----------------------------|--------------|--------------------------|--------------|---|--|---|
| Обозначение характерных точек границ | Существующие координаты, м | | Уточненные координаты, м | | Метод определения координат | Средняя квадратическая погрешность определения координат характерной точки (Mt), м | Формулы, примененные для расчета средней квадратической погрешности определения координат характерной точки (Mt), м |
| | X | Y | X | Y | | | |
| 1 | 2 | 3 | 4 | 5 | 6 | 7 | 8 |
| 45 | 476 236,02 | 2 200 865,30 | — | — | — | — | — |
| 48 | 476 233,38 | 2 201 005,65 | — | — | | | |
| 257 | 476 062,41 | 2 200 955,27 | — | — | | | |
| 258 | 476 061,62 | 2 200 858,86 | — | — | | | |
| 179 | 476 220,87 | 2 200 858,65 | — | — | | | |
| н49У | — | — | 476 237,01 | 2 200 863,09 | Метод спутниковых геодезических измерений (определений) | 0,10 | $\sqrt{(0,08^2 + 0,06^2)} = 0,10$ |
| н52У | — | — | 476 233,73 | 2 201 004,03 | | | |
| н259У | — | — | 476 233,59 | 2 201 010,08 | | | |
| н260У | — | — | 476 157,26 | 2 200 988,29 | | | |
| н261У | — | — | 476 062,94 | 2 200 953,43 | | | |
| н262У | — | — | 476 062,42 | 2 200 859,36 | | | |
| н183У | — | — | 476 226,07 | 2 200 861,32 | | | |
| н49У | — | — | 476 237,01 | 2 200 863,09 | | | |

2. Сведения о частях границ уточняемого земельного участка с кадастровым номером 34:28:130006:9

| Обозначение части границ | | Горизонтальное проложение (S), м | Описание прохождения части границ | Отметка о наличии земельного спора о местоположении границ земельного участка |
|--------------------------|-------|----------------------------------|-----------------------------------|---|
| от т. | до т. | | | |
| 1 | 2 | 3 | 4 | 5 |
| | | | | |

| 1 | 2 | 3 | 4 | 5 |
|-------|-------|--------|---|---|
| н49У | н52У | 140,98 | — | — |
| н52У | н259У | 6,05 | | |
| н259У | н260У | 79,38 | | |
| н260У | н261У | 100,56 | | |
| н261У | н262У | 94,07 | | |
| н262У | н183У | 163,66 | | |
| н183У | н49У | 11,08 | | |

3. Характеристики уточняемого земельного участка с кадастровым номером 34:28:130006:9

| № п/п | Наименование характеристики земельного участка | Значение характеристики |
|-------|--|-------------------------|
| 1 | 2 | 3 |
| 1 | Площадь земельного участка ± величина погрешности определения площади ($P \pm \Delta P$), м ² | 21287 ± |
| 2 | Формула, примененная для расчета предельной допустимой погрешности определения площади земельного участка (ΔP), м ² | — |
| 3 | Иные сведения | — |

1. Сведения о характерных точках границы уточняемого земельного участка с кадастровым номером 34:28:130006:11

Зона № 2

| Обозначение характерных точек границ | Существующие координаты, м | | Уточненные координаты, м | | Метод определения координат | Средняя квадратическая погрешность определения координат характерной точки (Mt), м | Формулы, примененные для расчета средней квадратической погрешности определения координат характерной точки (Mt), м |
|--------------------------------------|----------------------------|--------------|--------------------------|--------------|---|--|---|
| | X | Y | X | Y | | | |
| 1 | 2 | 3 | 4 | 5 | 6 | 7 | 8 |
| 45 | 476 236,02 | 2 200 865,30 | — | — | — | — | — |
| 46 | 476 336,49 | 2 200 882,48 | — | — | | | |
| 47 | 476 330,67 | 2 201 013,43 | — | — | | | |
| 48 | 476 233,38 | 2 201 005,65 | — | — | | | |
| н49У | — | — | 476 237,01 | 2 200 863,09 | Метод спутниковых геодезических измерений (определений) | 0,10 | $\sqrt{(0,08^2 + 0,06^2)} = 0,10$ |
| н50У | — | — | 476 337,05 | 2 200 880,88 | | | |

| 1 | 2 | 3 | 4 | 5 | 6 | 7 | 8 |
|------|---|---|------------|--------------|---|------|-----------------------------------|
| н51У | — | — | 476 331,66 | 2 201 011,22 | Метод спутниковых геодезических измерений (определений) | 0,10 | $\sqrt{(0,08^2 + 0,06^2)} = 0,10$ |
| н52У | — | — | 476 233,73 | 2 201 004,03 | | | |
| н49У | — | — | 476 237,01 | 2 200 863,09 | | | |

2. Сведения о частях границ уточняемого земельного участка с кадастровым номером 34:28:130006:11

| Обозначение части границ | | Горизонтальное проложение (S), м | Описание прохождения части границ | Отметка о наличии земельного спора о местоположении границ земельного участка |
|--------------------------|-------|----------------------------------|-----------------------------------|---|
| от т. | до т. | | | |
| 1 | 2 | 3 | 4 | 5 |
| н49У | н50У | 101,61 | — | — |
| н50У | н51У | 130,45 | | |
| н51У | н52У | 98,19 | | |
| н52У | н49У | 140,98 | | |

3. Характеристики уточняемого земельного участка с кадастровым номером 34:28:130006:11

| № п/п | Наименование характеристики земельного участка | Значение характеристики |
|-------|--|-------------------------|
| 1 | 2 | 3 |
| 1 | Площадь земельного участка ± величина погрешности определения площади ($P \pm \Delta P$), м ² | 13480 ± |
| 2 | Формула, примененная для расчета предельной допустимой погрешности определения площади земельного участка (ΔP), м ² | — |
| 3 | Иные сведения | — |

1. Сведения о характерных точках границы уточняемого земельного участка с кадастровым номером 34:28:130006:12

Зона № 2

| Обозначение характерных точек границ | Существующие координаты, м | | Уточненные координаты, м | | Метод определения координат | Средняя квадратическая погрешность определения координат характерной точки (Mt), м | Формулы, примененные для расчета средней квадратической погрешности определения координат характерной точки (Mt), м |
|--------------------------------------|----------------------------|---|--------------------------|---|-----------------------------|--|---|
| | X | Y | X | Y | | | |
| 1 | 2 | 3 | 4 | 5 | 6 | 7 | 8 |

| 1 | 2 | 3 | 4 | 5 | 6 | 7 | 8 |
|------|------------|--------------|------------|--------------|---|------|-----------------------------------|
| 53 | 476 845,02 | 2 200 839,26 | — | — | — | — | — |
| 54 | 476 863,28 | 2 200 838,24 | — | — | | | |
| 55 | 476 865,34 | 2 200 868,82 | — | — | | | |
| 56 | 476 844,29 | 2 200 872,67 | — | — | | | |
| 57 | 476 845,63 | 2 200 856,94 | — | — | | | |
| н58У | — | — | 476 863,55 | 2 200 849,11 | Метод спутниковых геодезических измерений (определений) | 0,10 | $\sqrt{(0,08^2 + 0,06^2)} = 0,10$ |
| н59У | — | — | 476 864,27 | 2 200 853,68 | | | |
| н60У | — | — | 476 865,17 | 2 200 862,40 | | | |
| н61У | — | — | 476 866,45 | 2 200 874,15 | | | |
| н62У | — | — | 476 840,56 | 2 200 877,87 | | | |
| н63У | — | — | 476 840,58 | 2 200 870,45 | | | |
| н64У | — | — | 476 840,40 | 2 200 862,47 | | | |
| н65У | — | — | 476 840,43 | 2 200 855,86 | | | |
| н66У | — | — | 476 845,71 | 2 200 855,68 | | | |
| н67У | — | — | 476 845,15 | 2 200 851,01 | | | |
| н58У | — | — | 476 863,55 | 2 200 849,11 | | | |

2. Сведения о частях границ уточняемого земельного участка с кадастровым номером 34:28:130006:12

| Обозначение части границ | | Горизонтальное проложение (S), м | Описание прохождения части границ | Отметка о наличии земельного спора о местоположении границ земельного участка |
|--------------------------|-------|----------------------------------|-----------------------------------|---|
| от т. | до т. | | | |
| 1 | 2 | 3 | 4 | 5 |
| н58У | н59У | 4,63 | — | — |
| н59У | н60У | 8,77 | | |
| н60У | н61У | 11,82 | | |

| 1 | 2 | 3 | 4 | 5 |
|------|------|-------|---|---|
| н61У | н62У | 26,16 | — | — |
| н62У | н63У | 7,42 | | |
| н63У | н64У | 7,98 | | |
| н64У | н65У | 6,61 | | |
| н65У | н66У | 5,28 | | |
| н66У | н67У | 4,70 | | |
| н67У | н58У | 18,50 | | |

3. Характеристики уточняемого земельного участка с кадастровым номером 34:28:130006:12

| № п/п | Наименование характеристики земельного участка | Значение характеристики |
|-------|--|-------------------------|
| 1 | 2 | 3 |
| 1 | Площадь земельного участка ± величина погрешности определения площади ($P \pm \Delta P$), м ² | 614 ± |
| 2 | Формула, примененная для расчета предельной допустимой погрешности определения площади земельного участка (ΔP), м ² | — |
| 3 | Иные сведения | — |

1. Сведения о характерных точках границы уточняемого земельного участка с кадастровым номером 34:28:130006:13

Зона № 2

| Обозначение характерных точек границ | Существующие координаты, м | | Уточненные координаты, м | | Метод определения координат | Средняя квадратическая погрешность определения координат характерной точки (Mt), м | Формулы, примененные для расчета средней квадратической погрешности определения координат характерной точки (Mt), м |
|--------------------------------------|----------------------------|--------------|--------------------------|---|-----------------------------|--|---|
| | X | Y | X | Y | | | |
| 1 | 2 | 3 | 4 | 5 | 6 | 7 | 8 |
| 68 | 476 892,36 | 2 200 830,02 | — | — | — | — | — |
| 69 | 476 877,23 | 2 200 830,43 | — | — | | | |
| 70 | 476 877,18 | 2 200 828,43 | — | — | | | |
| 71 | 476 876,04 | 2 200 778,97 | — | — | | | |
| 72 | 476 891,75 | 2 200 775,94 | — | — | | | |
| 73 | 476 891,82 | 2 200 779,85 | — | — | | | |
| 74 | 476 892,60 | 2 200 782,86 | — | — | | | |
| 75 | 476 892,37 | 2 200 828,02 | — | — | | | |

| 1 | 2 | 3 | 4 | 5 | 6 | 7 | 8 |
|------|---|---|------------|--------------|---|------|-----------------------------------|
| н76У | — | — | 476 893,84 | 2 200 837,73 | Метод спутниковых геодезических измерений (определений) | 0,10 | $\sqrt{(0,08^2 + 0,06^2)} = 0,10$ |
| н77У | — | — | 476 878,42 | 2 200 838,95 | | | |
| н78У | — | — | 476 876,47 | 2 200 807,22 | | | |
| н79У | — | — | 476 874,07 | 2 200 785,10 | | | |
| н80У | — | — | 476 889,37 | 2 200 779,70 | | | |
| н81У | — | — | 476 889,45 | 2 200 780,13 | | | |
| н82У | — | — | 476 890,57 | 2 200 790,29 | | | |
| н83У | — | — | 476 891,45 | 2 200 800,84 | | | |
| н84У | — | — | 476 891,91 | 2 200 812,94 | | | |
| н85У | — | — | 476 892,93 | 2 200 826,93 | | | |
| н86У | — | — | 476 893,62 | 2 200 834,67 | | | |
| н76У | — | — | 476 893,84 | 2 200 837,73 | | | |

2. Сведения о частях границ уточняемого земельного участка с кадастровым номером 34:28:130006:13

| Обозначение части границ | | Горизонтальное проложение (S), м | Описание прохождения части границ | Отметка о наличии земельного спора о местоположении границ земельного участка |
|--------------------------|-------|----------------------------------|-----------------------------------|---|
| от т. | до т. | | | |
| 1 | 2 | 3 | 4 | 5 |
| н76У | н77У | 15,47 | — | — |
| н77У | н78У | 31,79 | | |
| н78У | н79У | 22,25 | | |
| н79У | н80У | 16,22 | | |
| н80У | н81У | 0,44 | | |
| н81У | н82У | 10,22 | | |

| 1 | 2 | 3 | 4 | 5 |
|------|------|-------|---|---|
| н82У | н83У | 10,59 | — | — |
| н83У | н84У | 12,11 | | |
| н84У | н85У | 14,03 | | |
| н85У | н86У | 7,77 | | |
| н86У | н76У | 3,07 | | |

3. Характеристики уточняемого земельного участка с кадастровым номером 34:28:130006:13

| № п/п | Наименование характеристики земельного участка | Значение характеристики |
|-------|--|-------------------------|
| 1 | 2 | 3 |
| 1 | Площадь земельного участка ± величина погрешности определения площади ($P \pm \Delta P$), м ² | 866 ± |
| 2 | Формула, примененная для расчета предельной допустимой погрешности определения площади земельного участка (ΔP), м ² | — |
| 3 | Иные сведения | — |

1. Сведения о характерных точках границы уточняемого земельного участка с кадастровым номером 34:28:130006:45

| Зона № <u>2</u> | | | | | | | |
|--------------------------------------|----------------------------|--------------|--------------------------|--------------|---|--|---|
| Обозначение характерных точек границ | Существующие координаты, м | | Уточненные координаты, м | | Метод определения координат | Средняя квадратическая погрешность определения координат характерной точки (Mt), м | Формулы, примененные для расчета средней квадратической погрешности определения координат характерной точки (Mt), м |
| | X | Y | X | Y | | | |
| 1 | 2 | 3 | 4 | 5 | 6 | 7 | 8 |
| 54 | 476 863,28 | 2 200 838,24 | — | — | — | — | — |
| 187 | 476 878,25 | 2 200 837,24 | — | — | | | |
| 188 | 476 881,08 | 2 200 856,64 | — | — | | | |
| 189 | 476 880,62 | 2 200 869,63 | — | — | | | |
| 55 | 476 865,34 | 2 200 868,82 | — | — | | | |
| н190У | — | — | 476 878,49 | 2 200 847,95 | Метод спутниковых геодезических измерений (определений) | 0,10 | $\sqrt{(0,08^2 + 0,06^2)} = 0,10$ |
| н191У | — | — | 476 879,37 | 2 200 854,18 | | | |

| 1 | 2 | 3 | 4 | 5 | 6 | 7 | 8 |
|-------|---|---|------------|--------------|---|------|-----------------------------------|
| н192У | — | — | 476 879,68 | 2 200 858,14 | Метод спутниковых геодезических измерений (определений) | 0,10 | $\sqrt{(0,08^2 + 0,06^2)} = 0,10$ |
| н193У | — | — | 476 882,60 | 2 200 880,70 | | | |
| н194У | — | — | 476 874,65 | 2 200 882,35 | | | |
| н195У | — | — | 476 867,46 | 2 200 883,38 | | | |
| н61У | — | — | 476 866,45 | 2 200 874,15 | | | |
| н60У | — | — | 476 865,17 | 2 200 862,40 | | | |
| н59У | — | — | 476 864,27 | 2 200 853,68 | | | |
| н58У | — | — | 476 863,55 | 2 200 849,11 | | | |
| н190У | — | — | 476 878,49 | 2 200 847,95 | | | |

2. Сведения о частях границ уточняемого земельного участка с кадастровым номером 34:28:130006:45

| Обозначение части границ | | Горизонтальное проложение (S), м | Описание прохождения части границ | Отметка о наличии земельного спора о местоположении границ земельного участка |
|--------------------------|-------|----------------------------------|-----------------------------------|---|
| от т. | до т. | | | |
| 1 | 2 | 3 | 4 | 5 |
| н190У | н191У | 6,29 | — | — |
| н191У | н192У | 3,97 | | |
| н192У | н193У | 22,75 | | |
| н193У | н194У | 8,12 | | |
| н194У | н195У | 7,26 | | |
| н195У | н61У | 9,29 | | |
| н61У | н60У | 11,82 | | |
| н60У | н59У | 8,77 | | |
| н59У | н58У | 4,63 | | |
| н58У | н190У | 14,98 | | |

3. Характеристики уточняемого земельного участка с кадастровым номером 34:28:130006:45

| № п/п | Наименование характеристики земельного участка | Значение характеристики |
|-------|--|-------------------------|
|-------|--|-------------------------|

| 1 | 2 | 3 |
|---|--|-------|
| 1 | Площадь земельного участка ± величина погрешности определения площади (P ± ΔP), м² | 510 ± |
| 2 | Формула, примененная для расчета предельной допустимой погрешности определения площади земельного участка (ΔP), м² | — |
| 3 | Иные сведения | — |

I. Сведения о характерных точках границы уточняемого земельного участка с кадастровым номером 34:28:130006:47

| Зона № 2 | | | | | | | |
|--------------------------------------|----------------------------|--------------|--------------------------|--------------|---|--|---|
| Обозначение характерных точек границ | Существующие координаты, м | | Уточненные координаты, м | | Метод определения координат | Средняя квадратическая погрешность определения координат характерной точки (Mt), м | Формулы, примененные для расчета средней квадратической погрешности определения координат характерной точки (Mt), м |
| | X | Y | X | Y | | | |
| 1 | 2 | 3 | 4 | 5 | 6 | 7 | 8 |
| 27 | 476 922,18 | 2 200 834,69 | — | — | — | — | — |
| 196 | 476 944,14 | 2 200 833,36 | — | — | | | |
| 197 | 476 945,50 | 2 200 834,20 | — | — | | | |
| 198 | 476 947,77 | 2 200 847,51 | — | — | | | |
| 199 | 476 946,52 | 2 200 847,96 | — | — | | | |
| 200 | 476 947,80 | 2 200 866,92 | — | — | | | |
| 201 | 476 924,26 | 2 200 871,63 | — | — | | | |
| 28 | 476 924,06 | 2 200 867,89 | — | — | | | |
| н32У | — | — | 476 926,67 | 2 200 843,77 | Метод спутниковых геодезических измерений (определений) | 0,10 | $\sqrt{(0,08^2 + 0,06^2)} = 0,10$ |
| н202У | — | — | 476 948,26 | 2 200 842,09 | | | |
| н203У | — | — | 476 949,42 | 2 200 843,07 | | | |
| н204У | — | — | 476 952,00 | 2 200 856,10 | | | |
| н205У | — | — | 476 950,79 | 2 200 856,65 | | | |

| 1 | 2 | 3 | 4 | 5 | 6 | 7 | 8 |
|-------|---|---|------------|--------------|---|------|-----------------------------------|
| н206У | — | — | 476 953,72 | 2 200 876,38 | Метод спутниковых геодезических измерений (определений) | 0,10 | $\sqrt{(0,08^2 + 0,06^2)} = 0,10$ |
| н207У | — | — | 476 936,38 | 2 200 878,56 | | | |
| н208У | — | — | 476 935,56 | 2 200 878,09 | | | |
| н35У | — | — | 476 928,66 | 2 200 879,28 | | | |
| н34У | — | — | 476 929,33 | 2 200 873,72 | | | |
| н33У | — | — | 476 928,32 | 2 200 859,30 | | | |
| н32У | — | — | 476 926,67 | 2 200 843,77 | | | |

2. Сведения о частях границ уточняемого земельного участка с кадастровым номером 34:28:130006:47

| Обозначение части границ | | Горизонтальное проложение (S), м | Описание прохождения части границ | Отметка о наличии земельного спора о местоположении границ земельного участка |
|--------------------------|-------|----------------------------------|-----------------------------------|---|
| от т. | до т. | | | |
| 1 | 2 | 3 | 4 | 5 |
| н32У | н202У | 21,66 | — | — |
| н202У | н203У | 1,52 | | |
| н203У | н204У | 13,28 | | |
| н204У | н205У | 1,33 | | |
| н205У | н206У | 19,95 | | |
| н206У | н207У | 17,48 | | |
| н207У | н208У | 0,95 | | |
| н208У | н35У | 7,00 | | |
| н35У | н34У | 5,60 | | |
| н34У | н33У | 14,46 | | |
| н33У | н32У | 15,62 | | |

3. Характеристики уточняемого земельного участка с кадастровым номером 34:28:130006:47

| № п/п | Наименование характеристики земельного участка | Значение характеристики |
|-------|--|-------------------------|
| 1 | 2 | 3 |
| 1 | Площадь земельного участка ± величина погрешности определения площади ($P \pm \Delta P$), м ² | 821 ± |

| | | |
|---|--|---|
| 1 | 2 | 3 |
| 2 | Формула, примененная для расчета предельной допустимой погрешности определения площади земельного участка (ΔP), м ² | — |
| 3 | Иные сведения | — |

1. Сведения о характерных точках границы уточняемого земельного участка с кадастровым номером 34:28:130006:48

Зона № 2

| Обозначение характерных точек границ | Существующие координаты, м | | Уточненные координаты, м | | Метод определения координат | Средняя квадратическая погрешность определения координат характерной точки (Mt), м | Формулы, примененные для расчета средней квадратической погрешности определения координат характерной точки (Mt), м |
|--------------------------------------|----------------------------|--------------|--------------------------|--------------|---|--|---|
| | X | Y | X | Y | | | |
| 1 | 2 | 3 | 4 | 5 | 6 | 7 | 8 |
| 9 | 476 678,67 | 2 200 837,67 | — | — | — | — | — |
| 10 | 476 671,24 | 2 200 867,25 | — | — | | | |
| 11 | 476 670,80 | 2 200 870,92 | — | — | | | |
| 12 | 476 662,40 | 2 200 869,90 | — | — | | | |
| 13 | 476 640,06 | 2 200 866,83 | — | — | | | |
| 14 | 476 638,63 | 2 200 875,05 | — | — | | | |
| 15 | 476 606,83 | 2 200 870,66 | — | — | | | |
| 16 | 476 609,04 | 2 200 851,20 | — | — | | | |
| 17 | 476 641,44 | 2 200 854,01 | — | — | | | |
| 18 | 476 643,08 | 2 200 835,07 | — | — | | | |
| 19 | 476 666,77 | 2 200 833,98 | — | — | | | |
| н209У | — | — | 476 682,17 | 2 200 827,79 | Метод спутниковых геодезических измерений (определений) | 0,10 | $\sqrt{(0,08^2 + 0,06^2)} = 0,10$ |
| н19У | — | — | 476 675,34 | 2 200 864,58 | | | |
| н18У | — | — | 476 668,79 | 2 200 863,78 | | | |
| н25У | — | — | 476 643,94 | 2 200 860,07 | | | |

| 1 | 2 | 3 | 4 | 5 | 6 | 7 | 8 |
|-------|---|---|------------|--------------|---|------|-----------------------------------|
| н210У | — | — | 476 643,00 | 2 200 869,54 | Метод спутниковых геодезических измерений (определений) | 0,10 | $\sqrt{(0,08^2 + 0,06^2)} = 0,10$ |
| н23У | — | — | 476 632,71 | 2 200 867,81 | | | |
| н211У | — | — | 476 613,22 | 2 200 864,54 | | | |
| н212У | — | — | 476 615,43 | 2 200 845,08 | | | |
| н213У | — | — | 476 641,77 | 2 200 847,38 | | | |
| н214У | — | — | 476 649,47 | 2 200 828,95 | | | |
| н215У | — | — | 476 660,91 | 2 200 826,81 | | | |
| н209У | — | — | 476 682,17 | 2 200 827,79 | | | |

2. Сведения о частях границ уточняемого земельного участка с кадастровым номером 34:28:130006:48

| Обозначение части границ | | Горизонтальное проложение (S), м | Описание прохождения части границ | Отметка о наличии земельного спора о местоположении границ земельного участка |
|--------------------------|-------|----------------------------------|-----------------------------------|---|
| от т. | до т. | | | |
| 1 | 2 | 3 | 4 | 5 |
| н209У | н19У | 37,42 | — | — |
| н19У | н18У | 6,60 | | |
| н18У | н25У | 25,13 | | |
| н25У | н210У | 9,52 | | |
| н210У | н23У | 10,43 | | |
| н23У | н211У | 19,76 | | |
| н211У | н212У | 19,59 | | |
| н212У | н213У | 26,44 | | |
| н213У | н214У | 19,97 | | |
| н214У | н215У | 11,64 | | |
| н215У | н209У | 21,28 | | |

3. Характеристики уточняемого земельного участка с кадастровым номером 34:28:130006:48

| № п/п | Наименование характеристики земельного участка | Значение характеристики |
|-------|--|-------------------------|
| 1 | 2 | 3 |
| | | |

| 1 | 2 | 3 |
|---|--|--------|
| 1 | Площадь земельного участка ± величина погрешности определения площади ($P \pm \Delta P$), м ² | 1800 ± |
| 2 | Формула, примененная для расчета предельной допустимой погрешности определения площади земельного участка (ΔP), м ² | — |
| 3 | Иные сведения | — |

I. Сведения о характерных точках границы уточняемого земельного участка с кадастровым номером 34:28:130006:50

| Зона № | | 2 | | | | | |
|--------------------------------------|----------------------------|---|--------------------------|--------------|---|--|---|
| Обозначение характерных точек границ | Существующие координаты, м | | Уточненные координаты, м | | Метод определения координат | Средняя квадратическая погрешность определения координат характерной точки (Mt), м | Формулы, примененные для расчета средней квадратической погрешности определения координат характерной точки (Mt), м |
| | X | Y | X | Y | | | |
| 1 | 2 | 3 | 4 | 5 | 6 | 7 | 8 |
| н270У | — | — | 477 064,23 | 2 200 713,11 | Метод спутниковых геодезических измерений (определений) | 0,10 | $\sqrt{(0,08^2 + 0,06^2)} = 0,10$ |
| н271У | — | — | 477 038,61 | 2 200 721,06 | | | |
| н158У | — | — | 477 030,76 | 2 200 694,04 | | | |
| н157У | — | — | 477 071,46 | 2 200 682,17 | | | |
| н156У | — | — | 477 090,18 | 2 200 674,34 | | | |
| н155У | — | — | 477 094,54 | 2 200 671,37 | | | |
| н154У | — | — | 477 098,50 | 2 200 667,89 | | | |
| н272У | — | — | 477 101,32 | 2 200 666,42 | | | |
| 273 | — | — | 477 116,79 | 2 200 694,99 | | | |

| 1 | 2 | 3 | 4 | 5 | 6 | 7 | 8 |
|-------|------------|--------------|------------|--------------|---|------|---|
| 274 | 477 089,56 | 2 200 705,69 | 477 089,56 | 2 200 705,69 | Метод спутниковых геодезических измерений (определений) | 0,10 | — |
| 275 | 477 084,83 | 2 200 708,87 | — | — | | | |
| 276 | 477 066,11 | 2 200 713,32 | — | — | | | |
| 277 | 477 038,87 | 2 200 722,19 | — | — | | | |
| 278 | 477 029,49 | 2 200 691,28 | — | — | | | |
| 279 | 477 066,62 | 2 200 681,11 | — | — | | | |
| 280 | 477 079,49 | 2 200 675,52 | — | — | | | |
| 281 | 477 090,27 | 2 200 670,39 | — | — | | | |
| 282 | 477 092,92 | 2 200 668,24 | — | — | | | |
| 283 | 477 095,73 | 2 200 663,22 | — | — | | | |
| 284 | 477 116,22 | 2 200 697,01 | — | — | | | |
| н270У | — | — | 477 064,23 | 2 200 713,11 | | | |

2. Сведения о частях границ уточняемого земельного участка с кадастровым номером 34:28:130006:50

| Обозначение части границ | | Горизонтальное проложение (S), м | Описание прохождения части границ | Отметка о наличии земельного спора о местоположении границ земельного участка |
|--------------------------|-------|----------------------------------|-----------------------------------|---|
| от т. | до т. | | | |
| 1 | 2 | 3 | 4 | 5 |
| н270У | н271У | 26,83 | — | — |
| н271У | н158У | 28,14 | | |
| н158У | н157У | 42,40 | | |
| н157У | н156У | 20,29 | | |
| н156У | н155У | 5,28 | | |
| н155У | н154У | 5,27 | | |
| н154У | н272У | 3,18 | | |
| н272У | 273 | 32,49 | | |
| 273 | 274 | 29,26 | | |
| 274 | н270У | 26,39 | | |

3. Характеристики уточняемого земельного участка с кадастровым номером 34:28:130006:50

| № п/п | Наименование характеристики земельного участка | Значение характеристики |
|-------|--|-------------------------|
| 1 | 2 | 3 |
| 1 | Площадь земельного участка ± величина погрешности определения площади ($P \pm \Delta P$), м ² | 2265 ± |

| | | |
|---|--|---|
| 1 | 2 | 3 |
| 2 | Формула, примененная для расчета предельной допустимой погрешности определения площади земельного участка (ΔP), м ² | — |
| 3 | Иные сведения | — |

1. Сведения о характерных точках границы уточняемого земельного участка с кадастровым номером 34:28:130006:51

Зона № 2

| Обозначение характерных точек границ | Существующие координаты, м | | Уточненные координаты, м | | Метод определения координат | Средняя квадратическая погрешность определения координат характерной точки (Mt), м | Формулы, примененные для расчета средней квадратической погрешности определения координат характерной точки (Mt), м | | | |
|--------------------------------------|----------------------------|--------------|--------------------------|--------------|-----------------------------|--|---|---|------|-----------------------------------|
| | X | Y | X | Y | | | | | | |
| 1 | 2 | 3 | 4 | 5 | 6 | 7 | 8 | | | |
| 216 | 476 970,15 | 2 200 797,41 | — | — | — | — | — | | | |
| 217 | 476 970,76 | 2 200 816,42 | — | — | | | | | | |
| 218 | 476 971,92 | 2 200 816,67 | — | — | | | | | | |
| 219 | 476 971,64 | 2 200 823,03 | — | — | | | | | | |
| 220 | 476 972,16 | 2 200 829,61 | — | — | | | | | | |
| 221 | 476 972,48 | 2 200 831,92 | — | — | | | | | | |
| 222 | 476 962,54 | 2 200 832,51 | — | — | | | | | | |
| 223 | 476 949,45 | 2 200 831,74 | — | — | | | | | | |
| 224 | 476 944,35 | 2 200 795,63 | — | — | | | | | | |
| 225 | 476 970,07 | 2 200 790,64 | — | — | | | | | | |
| н226У | — | — | 476 970,60 | 2 200 788,75 | | | | Метод спутниковых геодезических измерений (определений) | 0,10 | $\sqrt{(0,08^2 + 0,06^2)} = 0,10$ |
| н227У | — | — | 476 971,39 | 2 200 799,93 | | | | | | |
| н228У | — | — | 476 971,44 | 2 200 803,83 | | | | | | |
| н229У | — | — | 476 971,03 | 2 200 803,86 | | | | | | |
| н230У | — | — | 476 971,17 | 2 200 808,47 | | | | | | |

| 1 | 2 | 3 | 4 | 5 | 6 | 7 | 8 |
|-------|---|---|------------|--------------|---|------|-----------------------------------|
| н231У | — | — | 476 970,69 | 2 200 808,51 | Метод спутниковых геодезических измерений (определений) | 0,10 | $\sqrt{(0,08^2 + 0,06^2)} = 0,10$ |
| н232У | — | — | 476 970,88 | 2 200 814,67 | | | |
| н233У | — | — | 476 972,51 | 2 200 814,64 | | | |
| н234У | — | — | 476 973,27 | 2 200 820,64 | | | |
| н235У | — | — | 476 972,67 | 2 200 820,69 | | | |
| н236У | — | — | 476 973,28 | 2 200 827,93 | | | |
| н237У | — | — | 476 973,24 | 2 200 829,93 | | | |
| н238У | — | — | 476 958,95 | 2 200 830,21 | | | |
| н239У | — | — | 476 950,11 | 2 200 829,90 | | | |
| н240У | — | — | 476 944,75 | 2 200 793,34 | | | |
| н241У | — | — | 476 956,77 | 2 200 791,62 | | | |
| н226У | — | — | 476 970,60 | 2 200 788,75 | | | |

2. Сведения о частях границ уточняемого земельного участка с кадастровым номером 34:28:130006:51

| Обозначение части границ | | Горизонтальное проложение (S), м | Описание прохождения части границ | Отметка о наличии земельного спора о местоположении границ земельного участка |
|--------------------------|-------|----------------------------------|-----------------------------------|---|
| от т. | до т. | | | |
| 1 | 2 | 3 | 4 | 5 |
| н226У | н227У | 11,21 | — | — |
| н227У | н228У | 3,90 | | |
| н228У | н229У | 0,41 | | |
| н229У | н230У | 4,61 | | |
| н230У | н231У | 0,48 | | |
| н231У | н232У | 6,16 | | |

| 1 | 2 | 3 | 4 | 5 |
|-------|-------|-------|---|---|
| н232У | н233У | 1,63 | — | — |
| н233У | н234У | 6,05 | | |
| н234У | н235У | 0,60 | | |
| н235У | н236У | 7,27 | | |
| н236У | н237У | 2,00 | | |
| н237У | н238У | 14,29 | | |
| н238У | н239У | 8,85 | | |
| н239У | н240У | 36,95 | | |
| н240У | н241У | 12,14 | | |
| н241У | н226У | 14,12 | | |

3. Характеристики уточняемого земельного участка с кадастровым номером 34:28:130006:51

| № п/п | Наименование характеристики земельного участка | Значение характеристики |
|-------|--|-------------------------|
| 1 | 2 | 3 |
| 1 | Площадь земельного участка ± величина погрешности определения площади ($P \pm \Delta P$), м ² | 952 ± |
| 2 | Формула, примененная для расчета предельной допустимой погрешности определения площади земельного участка (ΔP), м ² | — |
| 3 | Иные сведения | — |

1. Сведения о характерных точках границы уточняемого земельного участка с кадастровым номером 34:28:130006:184

Зона № 2

| Обозначение характерных точек границ | Существующие координаты, м | | Уточненные координаты, м | | Метод определения координат | Средняя квадратическая погрешность определения координат характерной точки (Mt), м | Формулы, примененные для расчета средней квадратической погрешности определения координат характерной точки (Mt), м |
|--------------------------------------|----------------------------|--------------|--------------------------|---|-----------------------------|--|---|
| | X | Y | X | Y | | | |
| 1 | 2 | 3 | 4 | 5 | 6 | 7 | 8 |
| 87 | 476 826,33 | 2 200 809,25 | — | — | — | — | — |
| 88 | 476 830,78 | 2 200 845,25 | — | — | | | |
| 89 | 476 822,07 | 2 200 845,94 | — | — | | | |
| 90 | 476 800,22 | 2 200 846,74 | — | — | | | |
| 91 | 476 796,88 | 2 200 818,34 | — | — | | | |

| 1 | 2 | 3 | 4 | 5 | 6 | 7 | 8 |
|-------|------------|--------------|------------|--------------|---|------|-----------------------------------|
| 92 | 476 814,33 | 2 200 814,35 | — | — | — | — | — |
| 93 | 476 814,10 | 2 200 812,74 | — | — | | | |
| н94У | — | — | 476 831,44 | 2 200 843,02 | Метод спутниковых геодезических измерений (определений) | 0,10 | $\sqrt{(0,08^2 + 0,06^2)} = 0,10$ |
| н95У | — | — | 476 826,31 | 2 200 843,18 | | | |
| н96У | — | — | 476 823,93 | 2 200 842,31 | | | |
| н97У | — | — | 476 819,87 | 2 200 842,63 | | | |
| н98У | — | — | 476 817,34 | 2 200 843,61 | | | |
| н99У | — | — | 476 801,43 | 2 200 844,24 | | | |
| н100У | — | — | 476 799,21 | 2 200 825,39 | | | |
| н101У | — | — | 476 797,73 | 2 200 813,11 | | | |
| н102У | — | — | 476 827,19 | 2 200 805,08 | | | |
| н103У | — | — | 476 828,19 | 2 200 809,11 | | | |
| н104У | — | — | 476 829,32 | 2 200 812,97 | | | |
| н105У | — | — | 476 829,86 | 2 200 820,89 | | | |
| н106У | — | — | 476 830,63 | 2 200 831,75 | | | |
| н107У | — | — | 476 831,36 | 2 200 839,21 | | | |
| н94У | — | — | 476 831,44 | 2 200 843,02 | | | |

2. Сведения о частях границ уточняемого земельного участка с кадастровым номером 34:28:130006:184

| Обозначение части границ | | Горизонтальное проложение (S), м | Описание прохождения части границ | Отметка о наличии земельного спора о местоположении границ земельного участка |
|--------------------------|-------|----------------------------------|-----------------------------------|---|
| от т. | до т. | | | |

| 1 | 2 | 3 | 4 | 5 |
|-------|-------|-------|---|---|
| н94У | н95У | 5,13 | — | — |
| н95У | н96У | 2,53 | | |
| н96У | н97У | 4,07 | | |
| н97У | н98У | 2,71 | | |
| н98У | н99У | 15,92 | | |
| н99У | н100У | 18,98 | | |
| н100У | н101У | 12,37 | | |
| н101У | н102У | 30,53 | | |
| н102У | н103У | 4,15 | | |
| н103У | н104У | 4,02 | | |
| н104У | н105У | 7,94 | | |
| н105У | н106У | 10,89 | | |
| н106У | н107У | 7,50 | | |
| н107У | н94У | 3,81 | | |

3. Характеристики уточняемого земельного участка с кадастровым номером 34:28:130006:184

| № п/п | Наименование характеристики земельного участка | Значение характеристики |
|-------|--|-------------------------|
| 1 | 2 | 3 |
| 1 | Площадь земельного участка ± величина погрешности определения площади ($P \pm \Delta P$), м ² | 1063 ± |
| 2 | Формула, примененная для расчета предельной допустимой погрешности определения площади земельного участка (ΔP), м ² | — |
| 3 | Иные сведения | — |

1. Сведения о характерных точках границы уточняемого земельного участка с кадастровым номером 34:28:130006:191

| Зона № <u>2</u> | | | | | | | |
|--------------------------------------|----------------------------|--------------|--------------------------|---|-----------------------------|--|---|
| Обозначение характерных точек границ | Существующие координаты, м | | Уточненные координаты, м | | Метод определения координат | Средняя квадратическая погрешность определения координат характерной точки (Mt), м | Формулы, примененные для расчета средней квадратической погрешности определения координат характерной точки (Mt), м |
| | X | Y | X | Y | | | |
| 1 | 2 | 3 | 4 | 5 | 6 | 7 | 8 |
| 108 | 476 906,85 | 2 200 774,58 | — | — | — | — | — |

| 1 | 2 | 3 | 4 | 5 | 6 | 7 | 8 |
|-------|------------|--------------|------------|--------------|---|---|---|
| 9 | 476 907,47 | 2 200 804,85 | — | — | — | — | — |
| 8 | 476 908,18 | 2 200 810,06 | — | — | | | |
| 7 | 476 908,10 | 2 200 813,68 | — | — | | | |
| 6 | 476 908,77 | 2 200 833,49 | — | — | | | |
| 109 | 476 892,27 | 2 200 833,76 | — | — | | | |
| 110 | 476 892,40 | 2 200 833,10 | — | — | | | |
| 68 | 476 892,36 | 2 200 830,02 | — | — | | | |
| 75 | 476 892,37 | 2 200 828,02 | — | — | | | |
| 74 | 476 892,60 | 2 200 782,86 | — | — | | | |
| 73 | 476 891,82 | 2 200 779,85 | — | — | | | |
| 72 | 476 891,75 | 2 200 775,94 | — | — | | | |
| н17У | — | — | 476 910,15 | 2 200 836,83 | | | |
| н111У | — | — | 476 893,87 | 2 200 838,10 | | | |
| н76У | — | — | 476 893,84 | 2 200 837,73 | | | |
| н86У | — | — | 476 893,62 | 2 200 834,67 | | | |
| н85У | — | — | 476 892,93 | 2 200 826,93 | | | |
| н84У | — | — | 476 891,91 | 2 200 812,94 | | | |
| н83У | — | — | 476 891,45 | 2 200 800,84 | | | |
| н82У | — | — | 476 890,57 | 2 200 790,29 | | | |
| н81У | — | — | 476 889,45 | 2 200 780,13 | | | |
| н112У | — | — | 476 904,18 | 2 200 777,48 | | | |
| н113У | — | — | 476 904,83 | 2 200 780,82 | | | |
| н11У | — | — | 476 906,18 | 2 200 794,04 | | | |

| | | | | | | | |
|------|---|---|------------|--------------|---|------|-----------------------------------|
| 1 | 2 | 3 | 4 | 5 | 6 | 7 | 8 |
| н17У | — | — | 476 910,15 | 2 200 836,83 | Метод спутниковых геодезических измерений (определений) | 0,10 | $\sqrt{(0,08^2 + 0,06^2)} = 0,10$ |

2. Сведения о частях границ уточняемого земельного участка с кадастровым номером 34:28:130006:191

| Обозначение части границ | | Горизонтальное проложение (S), м | Описание прохождения части границ | Отметка о наличии земельного спора о местоположении границ земельного участка |
|--------------------------|-------|----------------------------------|-----------------------------------|---|
| от т. | до т. | | | |
| 1 | 2 | 3 | 4 | 5 |
| н17У | н111У | 16,33 | — | — |
| н111У | н76У | 0,37 | | |
| н76У | н86У | 3,07 | | |
| н86У | н85У | 7,77 | | |
| н85У | н84У | 14,03 | | |
| н84У | н83У | 12,11 | | |
| н83У | н82У | 10,59 | | |
| н82У | н81У | 10,22 | | |
| н81У | н112У | 14,97 | | |
| н112У | н113У | 3,40 | | |
| н113У | н11У | 13,29 | | |
| н11У | н17У | 42,97 | | |

3. Характеристики уточняемого земельного участка с кадастровым номером 34:28:130006:191

| № п/п | Наименование характеристики земельного участка | Значение характеристики |
|-------|--|-------------------------|
| 1 | 2 | 3 |
| 1 | Площадь земельного участка ± величина погрешности определения площади ($P \pm \Delta P$), м ² | 925 ± |
| 2 | Формула, примененная для расчета предельной допустимой погрешности определения площади земельного участка (ΔP), м ² | — |
| 3 | Иные сведения | — |

1. Сведения о характерных точках границы уточняемого земельного участка с кадастровым номером 34:28:130006:197

Зона № 2

| Обозначение характерных точек границ | Существующие координаты, м | | Уточненные координаты, м | | Метод определения координат | Средняя квадратическая погрешность определения координат характерной точки (Mt), м | Формулы, примененные для расчета средней квадратической погрешности определения координат характерной точки (Mt), м |
|--------------------------------------|----------------------------|--------------|--------------------------|--------------|-----------------------------|--|---|
| | X | Y | X | Y | | | |
| 1 | 2 | 3 | 4 | 5 | 6 | 7 | 8 |
| 26 | 476 906,11 | 2 200 835,67 | — | — | — | — | — |
| 30 | 476 908,17 | 2 200 864,84 | — | — | | | |
| 114 | 476 908,62 | 2 200 871,36 | — | — | | | |
| 115 | 476 893,40 | 2 200 871,64 | — | — | | | |
| 116 | 476 892,41 | 2 200 849,21 | — | — | | | |
| 117 | 476 891,21 | 2 200 841,19 | — | — | | | |
| 118 | 476 890,63 | 2 200 837,00 | — | — | | | |
| н43У | — | — | 476 910,07 | 2 200 845,37 | | | |
| н42У | — | — | 476 910,71 | 2 200 848,20 | | | |
| н41У | — | — | 476 910,91 | 2 200 851,70 | | | |
| н40У | — | — | 476 913,44 | 2 200 871,08 | | | |
| н39У | — | — | 476 913,73 | 2 200 871,50 | | | |
| н119У | — | — | 476 913,73 | 2 200 878,66 | | | |
| н120У | — | — | 476 913,77 | 2 200 881,16 | | | |
| н121У | — | — | 476 898,40 | 2 200 881,53 | | | |
| н122У | — | — | 476 898,68 | 2 200 876,33 | | | |

| 1 | 2 | 3 | 4 | 5 | 6 | 7 | 8 |
|-------|---|---|------------|--------------|---|------|-----------------------------------|
| н123У | — | — | 476 897,02 | 2 200 859,53 | Метод спутниковых геодезических измерений (определений) | 0,10 | $\sqrt{(0,08^2 + 0,06^2)} = 0,10$ |
| н124У | — | — | 476 895,70 | 2 200 850,68 | | | |
| н125У | — | — | 476 894,93 | 2 200 846,90 | | | |
| н126У | — | — | 476 903,01 | 2 200 846,29 | | | |
| н127У | — | — | 476 906,91 | 2 200 845,70 | | | |
| н43У | — | — | 476 910,07 | 2 200 845,37 | | | |

2. Сведения о частях границ уточняемого земельного участка с кадастровым номером 34:28:130006:197

| Обозначение части границ | | Горизонтальное проложение (S), м | Описание прохождения части границ | Отметка о наличии земельного спора о местоположении границ земельного участка |
|--------------------------|-------|----------------------------------|-----------------------------------|---|
| от т. | до т. | | | |
| 1 | 2 | 3 | 4 | 5 |
| н43У | н42У | 2,90 | — | — |
| н42У | н41У | 3,51 | | |
| н41У | н40У | 19,54 | | |
| н40У | н39У | 0,51 | | |
| н39У | н119У | 7,16 | | |
| н119У | н120У | 2,50 | | |
| н120У | н121У | 15,37 | | |
| н121У | н122У | 5,21 | | |
| н122У | н123У | 16,88 | | |
| н123У | н124У | 8,95 | | |
| н124У | н125У | 3,86 | | |
| н125У | н126У | 8,10 | | |
| н126У | н127У | 3,94 | | |
| н127У | н43У | 3,18 | | |

3. Характеристики уточняемого земельного участка с кадастровым номером 34:28:130006:197

| № п/п | Наименование характеристики земельного участка | Значение характеристики |
|-------|--|-------------------------|
| 1 | 2 | 3 |
| | | |

| 1 | 2 | 3 |
|---|--|-------|
| 1 | Площадь земельного участка ± величина погрешности определения площади ($P \pm \Delta P$), м ² | 532 ± |
| 2 | Формула, примененная для расчета предельной допустимой погрешности определения площади земельного участка (ΔP), м ² | — |
| 3 | Иные сведения | — |

I. Сведения о характерных точках границы уточняемого земельного участка с кадастровым номером 34:28:130006:212

| Зона № 2 | | | | | | | |
|--------------------------------------|----------------------------|--------------|--------------------------|--------------|---|--|---|
| Обозначение характерных точек границ | Существующие координаты, м | | Уточненные координаты, м | | Метод определения координат | Средняя квадратическая погрешность определения координат характерной точки (Mt), м | Формулы, примененные для расчета средней квадратической погрешности определения координат характерной точки (Mt), м |
| | X | Y | X | Y | | | |
| 1 | 2 | 3 | 4 | 5 | 6 | 7 | 8 |
| 137 | 477 081,64 | 2 200 639,27 | — | — | — | — | — |
| 138 | 477 088,40 | 2 200 650,77 | — | — | | | |
| 139 | 477 025,73 | 2 200 678,95 | — | — | | | |
| 140 | 477 022,04 | 2 200 666,86 | — | — | | | |
| н141У | — | — | 477 083,99 | 2 200 641,32 | Метод спутниковых геодезических измерений (определений) | 0,10 | $\sqrt{(0,08^2 + 0,06^2)} = 0,10$ |
| н142У | — | — | 477 090,13 | 2 200 653,22 | | | |
| н143У | — | — | 477 062,66 | 2 200 665,10 | | | |
| н144У | — | — | 477 047,09 | 2 200 670,38 | | | |
| н145У | — | — | 477 026,10 | 2 200 677,53 | | | |
| н146У | — | — | 477 022,67 | 2 200 665,26 | | | |
| н147У | — | — | 477 070,77 | 2 200 647,53 | | | |

| | | | | | | | |
|-------|---|---|------------|--------------|---|------|-----------------------------------|
| 1 | 2 | 3 | 4 | 5 | 6 | 7 | 8 |
| н141У | — | — | 477 083,99 | 2 200 641,32 | Метод спутниковых геодезических измерений (определений) | 0,10 | $\sqrt{(0,08^2 + 0,06^2)} = 0,10$ |

2. Сведения о частях границ уточняемого земельного участка с кадастровым номером 34:28:130006:212

| Обозначение части границ | | Горизонтальное проложение (S), м | Описание прохождения части границ | Отметка о наличии земельного спора о местоположении границ земельного участка |
|--------------------------|-------|----------------------------------|-----------------------------------|---|
| от т. | до т. | | | |
| 1 | 2 | 3 | 4 | 5 |
| н141У | н142У | 13,39 | — | — |
| н142У | н143У | 29,93 | | |
| н143У | н144У | 16,44 | | |
| н144У | н145У | 22,17 | | |
| н145У | н146У | 12,74 | | |
| н146У | н147У | 51,26 | | |
| н147У | н141У | 14,61 | | |

3. Характеристики уточняемого земельного участка с кадастровым номером 34:28:130006:212

| № п/п | Наименование характеристики земельного участка | Значение характеристики |
|-------|--|-------------------------|
| 1 | 2 | 3 |
| 1 | Площадь земельного участка ± величина погрешности определения площади ($P \pm \Delta P$), м ² | 887 ± |
| 2 | Формула, примененная для расчета предельной допустимой погрешности определения площади земельного участка (ΔP), м ² | — |
| 3 | Иные сведения | — |

1. Сведения о характерных точках границы уточняемого земельного участка с кадастровым номером 34:28:130006:213

Зона № 2

| Обозначение характерных точек границ | Существующие координаты, м | | Уточненные координаты, м | | Метод определения координат | Средняя квадратическая погрешность определения координат характерной точки (Mt), м | Формулы, примененные для расчета средней квадратической погрешности определения координат характерной точки (Mt), м |
|--------------------------------------|----------------------------|--------------|--------------------------|---|-----------------------------|--|---|
| | X | Y | X | Y | | | |
| 1 | 2 | 3 | 4 | 5 | 6 | 7 | 8 |
| 138 | 477 088,40 | 2 200 650,77 | — | — | — | — | — |

| 1 | 2 | 3 | 4 | 5 | 6 | 7 | 8 |
|-------|------------|--------------|------------|--------------|---|---|---|
| 148 | 477 095,73 | 2 200 663,22 | — | — | — | — | |
| 149 | 477 092,92 | 2 200 668,24 | — | — | | | |
| 150 | 477 090,27 | 2 200 670,39 | — | — | | | |
| 151 | 477 079,49 | 2 200 675,52 | — | — | | | |
| 152 | 477 066,62 | 2 200 681,11 | — | — | | | |
| 153 | 477 029,49 | 2 200 691,28 | — | — | | | |
| 139 | 477 025,73 | 2 200 678,95 | — | — | | | |
| н142У | — | — | 477 090,13 | 2 200 653,22 | | | |
| н154У | — | — | 477 098,50 | 2 200 667,89 | | | |
| н155У | — | — | 477 094,54 | 2 200 671,37 | | | |
| н156У | — | — | 477 090,18 | 2 200 674,34 | | | |
| н157У | — | — | 477 071,46 | 2 200 682,17 | | | |
| н158У | — | — | 477 030,76 | 2 200 694,04 | | | |
| н159У | — | — | 477 027,89 | 2 200 684,32 | | | |
| н145У | — | — | 477 026,10 | 2 200 677,53 | | | |
| н144У | — | — | 477 047,09 | 2 200 670,38 | | | |
| н143У | — | — | 477 062,66 | 2 200 665,10 | | | |
| н142У | — | — | 477 090,13 | 2 200 653,22 | | | |

2. Сведения о частях границ уточняемого земельного участка с кадастровым номером 34:28:130006:213

| Обозначение части границ | | Горизонтальное проложение (S), м | Описание прохождения части границ | Отметка о наличии земельного спора о местоположении границ земельного участка |
|--------------------------|-------|----------------------------------|-----------------------------------|---|
| от т. | до т. | | | |
| 1 | 2 | 3 | 4 | 5 |
| н142У | н154У | 16,89 | — | — |

| 1 | 2 | 3 | 4 | 5 |
|-------|-------|-------|---|---|
| н154У | н155У | 5,27 | — | — |
| н155У | н156У | 5,28 | | |
| н156У | н157У | 20,29 | | |
| н157У | н158У | 42,40 | | |
| н158У | н159У | 10,13 | | |
| н159У | н145У | 7,02 | | |
| н145У | н144У | 22,17 | | |
| н144У | н143У | 16,44 | | |
| н143У | н142У | 29,93 | | |

3. Характеристики уточняемого земельного участка с кадастровым номером 34:28:130006:213

| № п/п | Наименование характеристики земельного участка | Значение характеристики |
|-------|--|-------------------------|
| 1 | 2 | 3 |
| 1 | Площадь земельного участка ± величина погрешности определения площади ($P \pm \Delta P$), м ² | 1306 ± |
| 2 | Формула, примененная для расчета предельной допустимой погрешности определения площади земельного участка (ΔP), м ² | — |
| 3 | Иные сведения | — |

1. Сведения о характерных точках границы уточняемого земельного участка с кадастровым номером 34:28:130006:214

| Зона № <u>2</u> | | | | | | | |
|--------------------------------------|----------------------------|--------------|--------------------------|--------------|---|--|---|
| Обозначение характерных точек границ | Существующие координаты, м | | Уточненные координаты, м | | Метод определения координат | Средняя квадратическая погрешность определения координат характерной точки (Mt), м | Формулы, примененные для расчета средней квадратической погрешности определения координат характерной точки (Mt), м |
| | X | Y | X | Y | | | |
| 1 | 2 | 3 | 4 | 5 | 6 | 7 | 8 |
| 263 | 476 797,89 | 2 200 826,95 | — | — | — | — | — |
| 264 | 476 800,11 | 2 200 845,80 | — | — | | | |
| 265 | 476 759,33 | 2 200 846,95 | — | — | | | |
| 266 | 476 758,09 | 2 200 828,99 | — | — | | | |
| н100У | — | — | 476 799,21 | 2 200 825,39 | Метод спутниковых геодезических измерений (определений) | 0,10 | $\sqrt{(0,08^2 + 0,06^2)} = 0,10$ |

| 1 | 2 | 3 | 4 | 5 | 6 | 7 | 8 |
|-------|---|---|------------|--------------|---|------|-----------------------------------|
| н267У | — | — | 476 801,43 | 2 200 844,24 | Метод спутниковых геодезических измерений (определений) | 0,10 | $\sqrt{(0,08^2 + 0,06^2)} = 0,10$ |
| н268У | — | — | 476 761,20 | 2 200 846,34 | | | |
| н269У | — | — | 476 760,01 | 2 200 827,91 | | | |
| н100У | — | — | 476 799,21 | 2 200 825,39 | | | |

2. Сведения о частях границ уточняемого земельного участка с кадастровым номером 34:28:130006:214

| Обозначение части границ | | Горизонтальное проложение (S), м | Описание прохождения части границ | Отметка о наличии земельного спора о местоположении границ земельного участка |
|--------------------------|-------|----------------------------------|-----------------------------------|---|
| от т. | до т. | | | |
| 1 | 2 | 3 | 4 | 5 |
| н100У | н267У | 18,98 | — | — |
| н267У | н268У | 40,28 | | |
| н268У | н269У | 18,47 | | |
| н269У | н100У | 39,28 | | |

3. Характеристики уточняемого земельного участка с кадастровым номером 34:28:130006:214

| № п/п | Наименование характеристики земельного участка | Значение характеристики |
|-------|--|-------------------------|
| 1 | 2 | 3 |
| 1 | Площадь земельного участка ± величина погрешности определения площади ($P \pm \Delta P$), м ² | 744 ± |
| 2 | Формула, примененная для расчета предельной допустимой погрешности определения площади земельного участка (ΔP), м ² | — |
| 3 | Иные сведения | — |

1. Сведения о характерных точках границы уточняемого земельного участка с кадастровым номером 34:28:130006:215

Зона № 2

| Обозначение характерных точек границ | Существующие координаты, м | | Уточненные координаты, м | | Метод определения координат | Средняя квадратическая погрешность определения координат характерной точки (Mt), м | Формулы, примененные для расчета средней квадратической погрешности определения координат характерной точки (Mt), м | | | |
|--|----------------------------|--------------|--------------------------|--------------|--------------------------------|--|--|--|------|-----------------------------------|
| | X | Y | X | Y | | | | | | |
| 1 | 2 | 3 | 4 | 5 | 6 | 7 | 8 | | | |
| 160 | 476 843,05 | 2 200 799,74 | — | — | — | — | — | | | |
| 161 | 476 844,09 | 2 200 815,37 | — | — | | | | | | |
| 162 | 476 845,15 | 2 200 845,50 | — | — | | | | | | |
| 163 | 476 830,86 | 2 200 846,59 | — | — | | | | | | |
| 88 | 476 830,78 | 2 200 845,25 | — | — | | | | | | |
| 164 | 476 830,77 | 2 200 841,14 | — | — | | | | | | |
| 165 | 476 830,07 | 2 200 831,88 | — | — | | | | | | |
| 166 | 476 829,05 | 2 200 823,26 | — | — | | | | | | |
| 167 | 476 828,67 | 2 200 815,34 | — | — | | | | | | |
| 168 | 476 826,21 | 2 200 807,26 | — | — | | | | | | |
| 169 | 476 826,10 | 2 200 806,76 | — | — | | | | | | |
| н170У | — | — | 476 845,81 | 2 200 840,72 | | | | Метод спутниковых геодезических измерений (определений) | 0,10 | $\sqrt{(0,08^2 + 0,06^2)} = 0,10$ |
| н171У | — | — | 476 845,83 | 2 200 843,44 | | | | | | |
| н172У | — | — | 476 839,36 | 2 200 843,58 | | | | | | |
| н173У | — | — | 476 831,49 | 2 200 844,26 | | | | | | |
| н94У | — | — | 476 831,44 | 2 200 843,02 | | | | | | |
| н107У | — | — | 476 831,36 | 2 200 839,21 | | | | | | |
| н106У | — | — | 476 830,63 | 2 200 831,75 | | | | | | |

| 1 | 2 | 3 | 4 | 5 | 6 | 7 | 8 |
|-------|---|---|------------|--------------|---|------|-----------------------------------|
| н105У | — | — | 476 829,86 | 2 200 820,89 | Метод спутниковых геодезических измерений (определений) | 0,10 | $\sqrt{(0,08^2 + 0,06^2)} = 0,10$ |
| н104У | — | — | 476 829,32 | 2 200 812,97 | | | |
| н103У | — | — | 476 828,19 | 2 200 809,11 | | | |
| н102У | — | — | 476 827,19 | 2 200 805,08 | | | |
| н174У | — | — | 476 827,03 | 2 200 804,43 | | | |
| н175У | — | — | 476 843,97 | 2 200 797,30 | | | |
| н176У | — | — | 476 845,20 | 2 200 812,85 | | | |
| н177У | — | — | 476 845,54 | 2 200 832,28 | | | |
| н170У | — | — | 476 845,81 | 2 200 840,72 | | | |

2. Сведения о частях границ уточняемого земельного участка с кадастровым номером 34:28:130006:215

| Обозначение части границ | | Горизонтальное проложение (S), м | Описание прохождения части границ | Отметка о наличии земельного спора о местоположении границ земельного участка |
|--------------------------|-------|----------------------------------|-----------------------------------|---|
| от т. | до т. | | | |
| 1 | 2 | 3 | 4 | 5 |
| н170У | н171У | 2,72 | — | — |
| н171У | н172У | 6,47 | | |
| н172У | н173У | 7,90 | | |
| н173У | н94У | 1,24 | | |
| н94У | н107У | 3,81 | | |
| н107У | н106У | 7,50 | | |
| н106У | н105У | 10,89 | | |
| н105У | н104У | 7,94 | | |
| н104У | н103У | 4,02 | | |
| н103У | н102У | 4,15 | | |
| н102У | н174У | 0,67 | | |
| н174У | н175У | 18,38 | | |

| | | | | |
|-------|-------|-------|---|---|
| 1 | 2 | 3 | 4 | 5 |
| н175У | н176У | 15,60 | — | — |
| н176У | н177У | 19,43 | | |
| н177У | н170У | 8,44 | | |

3. Характеристики уточняемого земельного участка с кадастровым номером 34:28:130006:215

| № п/п | Наименование характеристики земельного участка | Значение характеристики |
|-------|--|-------------------------|
| 1 | 2 | 3 |
| 1 | Площадь земельного участка ± величина погрешности определения площади ($P \pm \Delta P$), м ² | 669 ± |
| 2 | Формула, примененная для расчета предельной допустимой погрешности определения площади земельного участка (ΔP), м ² | — |
| 3 | Иные сведения | — |

1. Сведения о характерных точках границы уточняемого земельного участка с кадастровым номером 34:28:130006:446

Зона № 2

| Обозначение характерных точек границ | Существующие координаты, м | | Уточненные координаты, м | | Метод определения координат | Средняя квадратическая погрешность определения координат характерной точки (Mt), м | Формулы, примененные для расчета средней квадратической погрешности определения координат характерной точки (Mt), м |
|--------------------------------------|----------------------------|--------------|--------------------------|--------------|---|--|---|
| | X | Y | X | Y | | | |
| 1 | 2 | 3 | 4 | 5 | 6 | 7 | 8 |
| 178 | 476 367,21 | 2 200 793,81 | — | — | — | — | — |
| 46 | 476 336,49 | 2 200 882,48 | — | — | | | |
| 45 | 476 236,02 | 2 200 865,30 | — | — | | | |
| 179 | 476 220,87 | 2 200 858,65 | — | — | | | |
| 180 | 476 238,90 | 2 200 721,72 | — | — | | | |
| 181 | 476 304,18 | 2 200 754,72 | — | — | | | |
| н182У | — | — | 476 370,08 | 2 200 789,75 | Метод спутниковых геодезических измерений (определений) | 0,10 | $\sqrt{(0,08^2 + 0,06^2)} = 0,10$ |
| н50У | — | — | 476 337,05 | 2 200 880,88 | | | |
| н49У | — | — | 476 237,01 | 2 200 863,09 | | | |

| 1 | 2 | 3 | 4 | 5 | 6 | 7 | 8 |
|-------|---|---|------------|--------------|---|------|-----------------------------------|
| н183У | — | — | 476 226,07 | 2 200 861,32 | Метод спутниковых геодезических измерений (определений) | 0,10 | $\sqrt{(0,08^2 + 0,06^2)} = 0,10$ |
| н184У | — | — | 476 238,60 | 2 200 725,47 | | | |
| н185У | — | — | 476 292,32 | 2 200 741,15 | | | |
| н186У | — | — | 476 323,05 | 2 200 769,28 | | | |
| н182У | — | — | 476 370,08 | 2 200 789,75 | | | |

2. Сведения о частях границ уточняемого земельного участка с кадастровым номером 34:28:130006:446

| Обозначение части границ | | Горизонтальное проложение (S), м | Описание прохождения части границ | Отметка о наличии земельного спора о местоположении границ земельного участка |
|--------------------------|-------|----------------------------------|-----------------------------------|---|
| от т. | до т. | | | |
| 1 | 2 | 3 | 4 | 5 |
| н182У | н50У | 96,93 | — | — |
| н50У | н49У | 101,61 | | |
| н49У | н183У | 11,08 | | |
| н183У | н184У | 136,43 | | |
| н184У | н185У | 55,96 | | |
| н185У | н186У | 41,66 | | |
| н186У | н182У | 51,29 | | |

3. Характеристики уточняемого земельного участка с кадастровым номером 34:28:130006:446

| № п/п | Наименование характеристики земельного участка | Значение характеристики |
|-------|--|-------------------------|
| 1 | 2 | 3 |
| 1 | Площадь земельного участка ± величина погрешности определения площади ($P \pm \Delta P$), м ² | 15053 ± |
| 2 | Формула, примененная для расчета предельной допустимой погрешности определения площади земельного участка (ΔP), м ² | — |
| 3 | Иные сведения | — |

Описание местоположения здания, сооружения, объекта незавершенного строительства на земельном участке

1. Сведения о характерных точках контура

вид объекта недвижимости (здание, сооружение, объект незавершенного строительства) _____

кадастровый номер (обозначение) 34:28:130006:187

Зона № _____ 2 _____

| Номер контура | Номера характерных точек контура | Существующие | | | Уточненные | | | Метод определения координат | Средняя квадратическая погрешность определения координат характерной точки (Mt), м | Формулы, примененные для расчета средней квадратической погрешности определения координат характерной точки (Mt), м |
|---------------|----------------------------------|---------------|---|------|---------------|--------------|------|---|--|---|
| | | координаты, м | | R, м | координаты, м | | R, м | | | |
| | | X | Y | | X | Y | | | | |
| 1 | 2 | 3 | 4 | 5 | 6 | 7 | 8 | 9 | 10 | 11 |
| — | н21О | — | — | — | 476 207,63 | 2 200 879,51 | — | Метод спутниковых геодезических измерений (определений) | 0,10 | $\sqrt{(0,08^2 + 0,06^2)} = 0,10$ |
| | н22О | — | — | — | 476 207,18 | 2 200 957,47 | — | | | |
| | н23О | — | — | — | 476 185,01 | 2 200 957,24 | — | | | |
| | н24О | — | — | — | 476 185,66 | 2 200 879,51 | — | | | |
| | н21О | — | — | — | 476 207,63 | 2 200 879,51 | — | | | |

2. Характеристики здания, сооружения, объекта незавершенного строительства с кадастровым номером (обозначением) 34:28:130006:187

| № п/п | Наименование характеристики | Значение характеристики |
|-------|--|-------------------------|
| 1 | 2 | 3 |
| 1 | Вид объекта недвижимости | Здание |
| 2 | Ранее присвоенный государственный учетный номер здания, сооружения, объекта незавершенного строительства (кадастровый, инвентарный или условный номер) | — |

| | | |
|---|--|--|
| 1 | 2 | 3 |
| 3 | Кадастровый номер земельного участка (земельных участков), в границах которого (которых) расположено здание, сооружение, объект незавершенного строительства | — |
| 4 | Номер кадастрового квартала (кадастровых кварталов), в пределах которого (которых) расположено здание, сооружение, объекта незавершенного строительства | 34:28:130006 |
| 5 | Адрес здания, сооружения, объекта незавершенного строительства | — |
| | Местоположение здания, сооружения, объекта незавершенного строительства | Российская Федерация, Волгоградская область, Среднеахтубинский р-н, Закутский х, Раздольная ул, д 45 |
| | Дополнительные сведения о местоположении | — |
| 6 | Иные сведения | — |

1. Сведения о характерных точках контура

вид объекта недвижимости (здание, сооружение, объект незавершенного строительства)

кадастровый номер (обозначение) 34:28:130006:188

Зона № 2

| Номер контура | Номера характерных точек контура | Существующие | | | Уточненные | | | Метод определения координат | Средняя квадратическая погрешность определения координат характерной точки (Mt), м | Формулы, примененные для расчета средней квадратической погрешности определения координат характерной точки (Mt), м |
|---------------|----------------------------------|---------------|---|------|---------------|---|------|-----------------------------|--|---|
| | | координаты, м | | R, м | координаты, м | | R, м | | | |
| | | X | Y | R, м | X | Y | R, м | | | |
| 1 | 2 | 3 | 4 | 5 | 6 | 7 | 8 | 9 | 10 | 11 |
| — | — | — | — | — | — | — | — | — | — | — |
| — | — | — | — | — | — | — | — | — | — | — |
| — | — | — | — | — | — | — | — | — | — | — |
| — | — | — | — | — | — | — | — | — | — | — |
| — | — | — | — | — | — | — | — | — | — | — |

2. Характеристики здания, сооружения, объекта незавершенного строительства с кадастровым номером (обозначением) 34:28:130006:188

| № п/п | Наименование характеристики | Значение характеристики |
|-------|-----------------------------|-------------------------|
| 1 | 2 | 3 |
| 1 | Вид объекта недвижимости | Здание |

| 1 | 2 | 3 |
|---|--|--|
| 2 | Ранее присвоенный государственный учетный номер здания, сооружения, объекта незавершенного строительства (кадастровый, инвентарный или условный номер) | — |
| 3 | Кадастровый номер земельного участка (земельных участков), в границах которого (которых) расположено здание, сооружение, объект незавершенного строительства | 34:28:130006:48 |
| 4 | Номер кадастрового квартала (кадастровых кварталов), в пределах которого (которых) расположено здание, сооружение, объекта незавершенного строительства | 34:28:130006 |
| 5 | Адрес здания, сооружения, объекта незавершенного строительства | — |
| | Местоположение здания, сооружения, объекта незавершенного строительства | Российская Федерация, Волгоградская область, Среднеахтубинский р-н, Закутский х, Раздольная ул, д 27/1 |
| | Дополнительные сведения о местоположении | — |
| 6 | Иные сведения | — |

1. Сведения о характерных точках контура

вид объекта недвижимости (здание, сооружение, объект незавершенного строительства)

кадастровый номер (обозначение) 34:28:130006:200

Зона № 2

| Номер контура | Номера характерных точек контура | Существующие | | | Уточненные | | | Метод определения координат | Средняя квадратическая погрешность определения координат характерной точки (Mt), м | Формулы, примененные для расчета средней квадратической погрешности определения координат характерной точки (Mt), м |
|---------------|----------------------------------|---------------|---|------|---------------|--------------|------|---|--|---|
| | | координаты, м | | R, м | координаты, м | | R, м | | | |
| | | X | Y | | X | Y | | | | |
| 1 | 2 | 3 | 4 | 5 | 6 | 7 | 8 | 9 | 10 | 11 |
| — | н250 | — | — | — | 476 972,45 | 2 200 820,97 | — | Метод спутниковых геодезических измерений (определений) | 0,10 | $\sqrt{(0,08^2 + 0,06^2)} = 0,10$ |
| | н260 | — | — | — | 476 973,02 | 2 200 827,61 | — | | | |

| 1 | 2 | 3 | 4 | 5 | 6 | 7 | 8 | 9 | 10 | 11 |
|---|------|---|---|---|------------|--------------|---|---|------|-----------------------------------|
| — | н270 | — | — | — | 476 964,71 | 2 200 828,32 | — | Метод спутниковых геодезических измерений (определений) | 0,10 | $\sqrt{(0,08^2 + 0,06^2)} = 0,10$ |
| | н280 | — | — | — | 476 964,14 | 2 200 821,84 | — | | | |
| | н250 | — | — | — | 476 972,45 | 2 200 820,97 | — | | | |

2. Характеристики здания, сооружения, объекта незавершенного строительства с кадастровым номером (обозначением) 34:28:130006:200

| № п/п | Наименование характеристики | Значение характеристики |
|-------|--|---|
| 1 | 2 | 3 |
| 1 | Вид объекта недвижимости | Здание |
| 2 | Ранее присвоенный государственный учетный номер здания, сооружения, объекта незавершенного строительства (кадастровый, инвентарный или условный номер) | — |
| 3 | Кадастровый номер земельного участка (земельных участков), в границах которого (которых) расположено здание, сооружение, объект незавершенного строительства | 34:28:130006:51 |
| 4 | Номер кадастрового квартала (кадастровых кварталов), в пределах которого (которых) расположено здание, сооружение, объекта незавершенного строительства | 34:28:130006 |
| 5 | Адрес здания, сооружения, объекта незавершенного строительства | — |
| | Местоположение здания, сооружения, объекта незавершенного строительства | Российская Федерация, Волгоградская область, Среднеахтубинский р-н, Закутский х, Раздольная ул, д 2/2 |
| | Дополнительные сведения о местоположении | — |
| 6 | Иные сведения | — |

1. Сведения о характерных точках контура

вид объекта недвижимости (здание, сооружение, объект незавершенного строительства)

кадастровый номер (обозначение) 34:28:130006:216

Зона № 2

| Номер контура | Номера характерных точек контура | Существующие | | | Уточненные | | | Метод определения координат | Средняя квадратическая погрешность определения координат характерной точки (Mt), м | Формулы, примененные для расчета средней квадратической погрешности определения координат характерной точки (Mt), м |
|---------------|----------------------------------|---------------|---|------|---------------|--------------|------|---|--|---|
| | | координаты, м | | R, м | координаты, м | | R, м | | | |
| | | X | Y | | X | Y | | | | |
| 1 | 2 | 3 | 4 | 5 | 6 | 7 | 8 | 9 | 10 | 11 |
| — | н150 | — | — | — | 476 976,47 | 2 200 842,99 | — | Метод спутниковых геодезических измерений (определений) | 0,10 | $\sqrt{(0,08^2 + 0,06^2)} = 0,10$ |
| | н430 | — | — | — | 476 977,29 | 2 200 851,10 | — | | | |
| | н440 | — | — | — | 476 972,29 | 2 200 851,56 | — | | | |
| | н450 | — | — | — | 476 971,41 | 2 200 843,47 | — | | | |
| | н150 | — | — | — | 476 976,47 | 2 200 842,99 | — | | | |

2. Характеристики здания, сооружения, объекта незавершенного строительства с кадастровым номером (обозначением) 34:28:130006:216

| № п/п | Наименование характеристики | Значение характеристики |
|-------|--|-------------------------|
| 1 | 2 | 3 |
| 1 | Вид объекта недвижимости | Здание |
| 2 | Ранее присвоенный государственный учетный номер здания, сооружения, объекта незавершенного строительства (кадастровый, инвентарный или условный номер) | — |

| 1 | 2 | 3 |
|---|--|--|
| 3 | Кадастровый номер земельного участка (земельных участков), в границах которого (которых) расположено здание, сооружение, объект незавершенного строительства | — |
| 4 | Номер кадастрового квартала (кадастровых кварталов), в пределах которого (которых) расположено здание, сооружение, объекта незавершенного строительства | 34:28:130006 |
| 5 | Адрес здания, сооружения, объекта незавершенного строительства | — |
| | Местоположение здания, сооружения, объекта незавершенного строительства | 404152, Российская Федерация, Волгоградская область, Среднеахтубинский р-н, Закутский х, Раздольная ул, д 15/2 |
| | Дополнительные сведения о местоположении | — |
| 6 | Иные сведения | — |

**Сведения о зданиях, сооружениях, объектах незавершенного строительства,
необходимые для исправления реестровых ошибок в сведениях об описании их местоположения**

1. Сведения о характерных точках контура здания, сооружения, объекта незавершенного строительства

с кадастровым номером 34:00:000000:20710

Зона № 2

| Номер контура | Номера характерных точек контура | Существующие | | | Уточненные | | | Метод определения координат | Средняя квадратическая погрешность определения координат характерной точки (Mt), м | Формулы, примененные для расчета средней квадратической погрешности определения координат характерной точки (Mt), м |
|---------------|----------------------------------|---------------|---|------|---------------|--------------|------|---|--|---|
| | | координаты, м | | R, м | координаты, м | | R, м | | | |
| | | X | Y | | X | Y | | | | |
| 1 | 2 | 3 | 4 | 5 | 6 | 7 | 8 | 9 | 10 | 11 |
| — | н10 | — | — | — | 476 317,35 | 2 200 789,03 | — | Метод спутниковых геодезических измерений (определений) | 0,10 | $\sqrt{(0,08^2 + 0,06^2)} = 0,10$ |
| | н20 | — | — | — | 476 316,07 | 2 200 826,33 | — | | | |
| | н30 | — | — | — | 476 303,47 | 2 200 825,94 | — | | | |
| | н40 | — | — | — | 476 304,75 | 2 200 788,59 | — | | | |
| | н10 | — | — | — | 476 317,35 | 2 200 789,03 | — | | | |

2. Иные сведения о здании, сооружении, объекте незавершенного строительства с кадастровым номером 34:00:000000:20710

1. —

1. Сведения о характерных точках контура здания, сооружения, объекта незавершенного строительства

с кадастровым номером 34:28:130005:1064

Зона № 2

| Номер контура | Номера характерных точек контура | Существующие | | | Уточненные | | | Метод определения координат | Средняя квадратическая погрешность определения координат характерной точки (Mt), м | Формулы, примененные для расчета средней квадратической погрешности определения координат характерной точки (Mt), м |
|---------------|----------------------------------|---------------|---|------|---------------|--------------|------|---|--|---|
| | | координаты, м | | R, м | координаты, м | | R, м | | | |
| | | X | Y | | X | Y | | | | |
| 1 | 2 | 3 | 4 | 5 | 6 | 7 | 8 | 9 | 10 | 11 |
| — | н50 | — | — | — | 476 864,33 | 2 200 854,09 | — | Метод спутниковых геодезических измерений (определений) | 0,10 | $\sqrt{(0,08^2 + 0,06^2)} = 0,10$ |
| | н60 | — | — | — | 476 865,09 | 2 200 862,05 | — | | | |
| | н70 | — | — | — | 476 862,08 | 2 200 862,33 | — | | | |
| | н80 | — | — | — | 476 862,35 | 2 200 865,05 | — | | | |
| | н90 | — | — | — | 476 857,28 | 2 200 865,53 | — | | | |
| | н100 | — | — | — | 476 856,20 | 2 200 854,85 | — | | | |
| | н50 | — | — | — | 476 864,33 | 2 200 854,09 | — | | | |

2. Иные сведения о здании, сооружении, объекте незавершенного строительства с кадастровым номером 34:28:130005:1064

1. —

1. Сведения о характерных точках контура здания, сооружения, объекта незавершенного строительства

с кадастровым номером 34:28:130005:1600

Зона № 2

| Номер контура | Номера характерных точек контура | Существующие | | | Уточненные | | | Метод определения координат | Средняя квадратическая погрешность определения координат характерной точки (Mt), м | Формулы, примененные для расчета средней квадратической погрешности определения координат характерной точки (Mt), м |
|---------------|----------------------------------|---------------|---|------|---------------|--------------|------|---|--|---|
| | | координаты, м | | R, м | координаты, м | | R, м | | | |
| | | X | Y | | X | Y | | | | |
| 1 | 2 | 3 | 4 | 5 | 6 | 7 | 8 | 9 | 10 | 11 |
| — | н110 | — | — | — | 476 982,88 | 2 200 853,01 | — | Метод спутниковых геодезических измерений (определений) | 0,10 | $\sqrt{(0,08^2 + 0,06^2)} = 0,10$ |
| | н120 | — | — | — | 476 978,86 | 2 200 853,43 | — | | | |
| | н130 | — | — | — | 476 978,59 | 2 200 850,84 | — | | | |
| | н140 | — | — | — | 476 977,28 | 2 200 850,97 | — | | | |
| | н150 | — | — | — | 476 976,47 | 2 200 842,99 | — | | | |
| | н160 | — | — | — | 476 981,81 | 2 200 842,45 | — | | | |
| | н110 | — | — | — | 476 982,88 | 2 200 853,01 | — | | | |

2. Иные сведения о здании, сооружении, объекте незавершенного строительства с кадастровым номером 34:28:130005:1600

1. —

1. Сведения о характерных точках контура здания, сооружения, объекта незавершенного строительства

с кадастровым номером 34:28:130006:206

Зона № 2

| Номер контура | Номера характерных точек контура | Существующие | | | Уточненные | | | Метод определения координат | Средняя квадратическая погрешность определения координат характерной точки (Mt), м | Формулы, примененные для расчета средней квадратической погрешности определения координат характерной точки (Mt), м |
|---------------|----------------------------------|---------------|---|------|---------------|--------------|------|---|--|---|
| | | координаты, м | | R, м | координаты, м | | R, м | | | |
| | | X | Y | | X | Y | | | | |
| 1 | 2 | 3 | 4 | 5 | 6 | 7 | 8 | 9 | 10 | 11 |
| — | н290 | — | — | — | 476 971,41 | 2 200 843,47 | — | Метод спутниковых геодезических измерений (определений) | 0,10 | $\sqrt{(0,08^2 + 0,06^2)} = 0,10$ |
| | н300 | — | — | — | 476 972,29 | 2 200 851,56 | — | | | |
| | н310 | — | — | — | 476 966,43 | 2 200 852,16 | — | | | |
| | н320 | — | — | — | 476 965,62 | 2 200 844,05 | — | | | |
| | н290 | — | — | — | 476 971,41 | 2 200 843,47 | — | | | |

2. Иные сведения о здании, сооружении, объекте незавершенного строительства с кадастровым номером 34:28:130006:206

1. —

1. Сведения о характерных точках контура здания, сооружения, объекта незавершенного строительства

с кадастровым номером 34:28:130006:210

Зона № 2

| Номер контура | Номера характерных точек контура | Существующие | | | Уточненные | | | Метод определения координат | Средняя квадратическая погрешность определения координат характерной точки (Mt), м | Формулы, примененные для расчета средней квадратической погрешности определения координат характерной точки (Mt), м |
|---------------|----------------------------------|---------------|---|------|---------------|--------------|------|---|--|---|
| | | координаты, м | | R, м | координаты, м | | R, м | | | |
| | | X | Y | | X | Y | | | | |
| 1 | 2 | 3 | 4 | 5 | 6 | 7 | 8 | 9 | 10 | 11 |
| — | н330 | — | — | — | 476 924,85 | 2 200 825,12 | — | Метод спутниковых геодезических измерений (определений) | 0,10 | $\sqrt{(0,08^2 + 0,06^2)} = 0,10$ |
| | н340 | — | — | — | 476 925,26 | 2 200 832,25 | — | | | |
| | н350 | — | — | — | 476 917,28 | 2 200 832,70 | — | | | |
| | н360 | — | — | — | 476 916,71 | 2 200 822,83 | — | | | |
| | н370 | — | — | — | 476 920,61 | 2 200 822,62 | — | | | |
| | н380 | — | — | — | 476 920,77 | 2 200 825,37 | — | | | |
| | н330 | — | — | — | 476 924,85 | 2 200 825,12 | — | | | |

2. Иные сведения о здании, сооружении, объекте незавершенного строительства с кадастровым номером 34:28:130006:210

1. —

1. Сведения о характерных точках контура здания, сооружения, объекта незавершенного строительства

с кадастровым номером 34:28:130006:211

Зона № 2

| Номер контура | Номера характерных точек контура | Существующие | | | Уточненные | | | Метод определения координат | Средняя квадратическая погрешность определения координат характерной точки (Mt), м | Формулы, примененные для расчета средней квадратической погрешности определения координат характерной точки (Mt), м |
|---------------|----------------------------------|---------------|---|------|---------------|--------------|------|---|--|---|
| | | координаты, м | | R, м | координаты, м | | R, м | | | |
| | | X | Y | | X | Y | | | | |
| 1 | 2 | 3 | 4 | 5 | 6 | 7 | 8 | 9 | 10 | 11 |
| — | н490 | — | — | — | 476 772,46 | 2 200 870,47 | — | Метод спутниковых геодезических измерений (определений) | 0,10 | $\sqrt{(0,08^2 + 0,06^2)} = 0,10$ |
| | н2470 | — | — | — | 476 771,73 | 2 200 876,72 | — | | | |
| | н2480 | — | — | — | 476 764,83 | 2 200 875,90 | — | | | |
| | н2490 | — | — | — | 476 765,57 | 2 200 869,52 | — | | | |
| | н490 | — | — | — | 476 772,46 | 2 200 870,47 | — | | | |

2. Иные сведения о здании, сооружении, объекте незавершенного строительства с кадастровым номером 34:28:130006:211

1. —

1. Сведения о характерных точках контура здания, сооружения, объекта незавершенного строительства

с кадастровым номером 34:28:130006:218

Зона № 2

| Номер контура | Номера характерных точек контура | Существующие | | | Уточненные | | | Метод определения координат | Средняя квадратическая погрешность определения координат характерной точки (Mt), м | Формулы, примененные для расчета средней квадратической погрешности определения координат характерной точки (Mt), м |
|---------------|----------------------------------|---------------|---|------|---------------|--------------|------|---|--|---|
| | | координаты, м | | R, м | координаты, м | | R, м | | | |
| | | X | Y | | X | Y | | | | |
| 1 | 2 | 3 | 4 | 5 | 6 | 7 | 8 | 9 | 10 | 11 |
| — | н460 | — | — | — | 477 044,14 | 2 200 659,48 | — | Метод спутниковых геодезических измерений (определений) | 0,10 | $\sqrt{(0,08^2 + 0,06^2)} = 0,10$ |
| | н470 | — | — | — | 477 046,66 | 2 200 668,11 | — | | | |
| | н480 | — | — | — | 477 038,85 | 2 200 670,39 | — | | | |
| | н490 | — | — | — | 477 036,31 | 2 200 661,76 | — | | | |
| | н460 | — | — | — | 477 044,14 | 2 200 659,48 | — | | | |

2. Иные сведения о здании, сооружении, объекте незавершенного строительства с кадастровым номером 34:28:130006:218

1. —

1. Сведения о характерных точках контура здания, сооружения, объекта незавершенного строительства

с кадастровым номером 34:28:130006:219

Зона № 2

| Номер контура | Номера характерных точек контура | Существующие | | | Уточненные | | | Метод определения координат | Средняя квадратическая погрешность определения координат характерной точки (Mt), м | Формулы, примененные для расчета средней квадратической погрешности определения координат характерной точки (Mt), м |
|---------------|----------------------------------|---------------|---|------|---------------|--------------|------|---|--|---|
| | | координаты, м | | R, м | координаты, м | | R, м | | | |
| | | X | Y | | X | Y | | | | |
| 1 | 2 | 3 | 4 | 5 | 6 | 7 | 8 | 9 | 10 | 11 |
| — | н500 | — | — | — | 477 040,50 | 2 200 680,89 | — | Метод спутниковых геодезических измерений (определений) | 0,10 | $\sqrt{(0,08^2 + 0,06^2)} = 0,10$ |
| | н510 | — | — | — | 477 041,94 | 2 200 685,62 | — | | | |
| | н520 | — | — | — | 477 035,96 | 2 200 687,43 | — | | | |
| | н530 | — | — | — | 477 036,67 | 2 200 689,75 | — | | | |
| | н540 | — | — | — | 477 030,14 | 2 200 691,74 | — | | | |
| | н1590 | — | — | — | 477 027,89 | 2 200 684,32 | — | | | |
| | н560 | — | — | — | 477 034,42 | 2 200 682,33 | — | | | |
| | н570 | — | — | — | 477 033,17 | 2 200 678,28 | — | | | |

| 1 | 2 | 3 | 4 | 5 | 6 | 7 | 8 | 9 | 10 | 11 |
|---|------|---|---|---|------------|--------------|---|---|------|-----------------------------------|
| — | н580 | — | — | — | 477 036,50 | 2 200 677,24 | — | Метод спутниковых геодезических измерений (определений) | 0,10 | $\sqrt{(0,08^2 + 0,06^2)} = 0,10$ |
| | н590 | — | — | — | 477 037,87 | 2 200 681,66 | — | | | |
| | н500 | — | — | — | 477 040,50 | 2 200 680,89 | — | | | |

2. Иные сведения о здании, сооружении, объекте незавершенного строительства с кадастровым номером 34:28:130006:219

1. —

1. Сведения о характерных точках контура здания, сооружения, объекта незавершенного строительства

с кадастровым номером 34:28:130006:434

Зона № 2

| Номер контура | Номера характерных точек контура | Существующие | | | Уточненные | | | Метод определения координат | Средняя квадратическая погрешность определения координат характерной точки (Mt), м | Формулы, примененные для расчета средней квадратической погрешности определения координат характерной точки (Mt), м |
|---------------|----------------------------------|---------------|---|------|---------------|--------------|------|---|--|---|
| | | координаты, м | | R, м | координаты, м | | R, м | | | |
| | | X | Y | | X | Y | | | | |
| 1 | 2 | 3 | 4 | 5 | 6 | 7 | 8 | 9 | 10 | 11 |
| — | н600 | — | — | — | 476 535,83 | 2 200 811,77 | — | Метод спутниковых геодезических измерений (определений) | 0,10 | $\sqrt{(0,08^2 + 0,06^2)} = 0,10$ |
| | н610 | — | — | — | 476 534,45 | 2 200 814,73 | — | | | |
| | н620 | — | — | — | 476 526,09 | 2 200 810,86 | — | | | |
| | н630 | — | — | — | 476 527,46 | 2 200 807,89 | — | | | |

| | | | | | | | | | | |
|---|------|---|---|---|------------|--------------|---|---|------|-----------------------------------|
| 1 | 2 | 3 | 4 | 5 | 6 | 7 | 8 | 9 | 10 | 11 |
| — | н600 | — | — | — | 476 535,83 | 2 200 811,77 | — | Метод спутниковых геодезических измерений (определений) | 0,10 | $\sqrt{(0,08^2 + 0,06^2)} = 0,10$ |

2. Иные сведения о здании, сооружении, объекте незавершенного строительства с кадастровым номером 34:28:130006:434

1. —

1. Сведения о характерных точках контура здания, сооружения, объекта незавершенного строительства

с кадастровым номером 34:28:130006:448

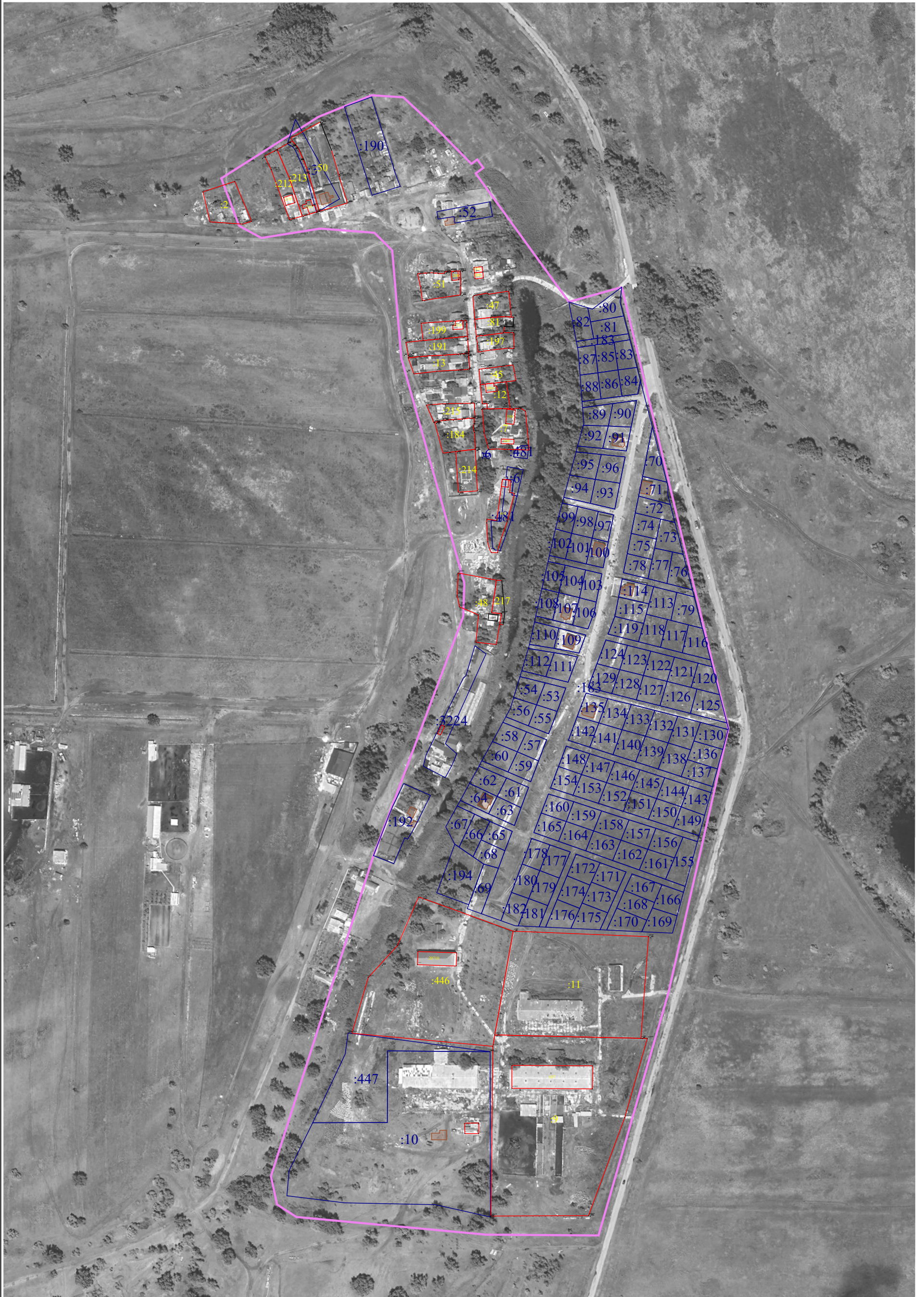
Зона № 2

| Номер контура | Номера характерных точек контура | Существующие | | | Уточненные | | | Метод определения координат | Средняя квадратическая погрешность определения координат характерной точки (Mt), м | Формулы, примененные для расчета средней квадратической погрешности определения координат характерной точки (Mt), м |
|---------------|----------------------------------|---------------|---|------|---------------|--------------|------|---|--|---|
| | | координаты, м | | R, м | координаты, м | | R, м | | | |
| | | X | Y | | X | Y | | | | |
| 1 | 2 | 3 | 4 | 5 | 6 | 7 | 8 | 9 | 10 | 11 |
| — | н780 | — | — | — | 476 811,29 | 2 200 869,30 | — | Метод спутниковых геодезических измерений (определений) | 0,10 | $\sqrt{(0,08^2 + 0,06^2)} = 0,10$ |
| | н790 | — | — | — | 476 810,86 | 2 200 881,60 | — | | | |
| | н800 | — | — | — | 476 806,46 | 2 200 881,45 | — | | | |
| | н810 | — | — | — | 476 806,89 | 2 200 869,15 | — | | | |
| | н780 | — | — | — | 476 811,29 | 2 200 869,30 | — | | | |

2. Иные сведения о здании, сооружении, объекте незавершенного строительства с кадастровым номером 34:28:130006:448

1. —

Схема границ земельных участков



Масштаб 1:3 500

Схема геодезических построений

Лебяжье Озеро

Долматово

12481,08

08.03.24

